

# Preisliste 2023

**ISOVER Produkte & Systeme Technische Isolierung**

Gültig ab 16. 01. 2023



# ISOVER Service

Unser umfassendes Service-Angebot mit näheren Informationen finden Sie auf [www.isover.at](http://www.isover.at)

## Kundenservice



**Silvia WASTL**  
Kundenservice  
Tel.: 02266/606-726  
silvia.wastl@saint-gobain.com



**Jasmina SALKIC**  
Teamleaderin Kundenservice  
Tel.: 02266/606-725  
jasmina.salkic@saint-gobain.com

## Vertrieb



**Christian GÖRES**  
Verkaufsleiter Technische Isolierung  
0664/813 37 34  
christian.goeres@saint-gobain.com



**Maximilian FETZ**  
Fachberater Technische Isolierung  
0664/610 68 67  
maximilian.fetz@saint-gobain.com

Lieferzeit	
A	ca. 5 Werktage
B	ca. 10 Werktage
C	auf Anfrage mit Mindestabnahmemenge

Leistung/Kriterium		Preis/Lieferung exkl. MwSt. €
Kleinstmengenbestellungen	> 8 Paletten	120,00
Kleinsendungen/ Paketdienstgebühr für Zubehör	Kleber, Schrauben	32,00
LKW mit Hebebühne*	LKW mit Hebebühne inkl. Hubwagen für ein noch leichteres Entladen	95,00
LKW mit Mitnahmestapler	Mitnahmestapler ist bei Sattelschlepper und bei Hänger-Zügen möglich.	275,00
LKW mit Kranentladung** (max. Höhe bis 10 Meter)	Die Entladung mittels Kran erleichtert das Abladen von Paletten. Eine Vorlaufzeit von Tagen ist einzuplanen. An- und Abfahrtpauschale je	13,00/Palette mind. 3-5 95,00

\*) Dieser Service steht nicht für Vorarlberg, Tirol und Osttirol zur Verfügung.

\*\*) Dieser Service steht nicht für Vorarlberg, Tirol, Osttirol und Kärnten zur Verfügung.

# Inhalt

## Produkt- und Preiskatalog Technische Isolierung 1-2023

### ISOVER Service

ISOVER Service, Kontaktdaten	2
------------------------------	---

### ROHRSCHALEN

U Protect Pipe Section Alu2	4-7
U TECH Pipe Section MT 4.0	8-11
U TECH Pipe Section Mat MT 7.0 G1	12
Protect Pipe Section BSR 90 Alu2	13

### LAMELLENMATTEN

CLIMCOVER Lamella Mat	14
TECH Lamella Mat 2.0	15
Orstech LSP 40	16
Orstech LSP H	17
Orstech LSP Pyro	18

### DRAHTNETZMATTEN

TECH Wired Mat MT 4.0	19
TECH Wired Mat MT 5.0	20
U TECH Wired Mat MT 4.0	21
U TECH Wired Mat MT 6.0 X	22
U Protect Wired Mat 4.0 Alu1	23
U Protect Wired Mat 4.0	24

### PLATTEN/FILZE

U TECH Slab 2.0 V2	25
U CLIMLINER Slab Active	25
U TECH Slab MT 3.1 Alu1	26
U TECH Slab MT 3.1 V2	27
U TECH Slab MT 3.1	28
U TFN 23	29
TECH Slab 2.5	30
TECH Slab MT 4.0	31
TECH Slab MT 5.0 / MT 6.0 / HT 7.0	32
U Protect Slab 4.0 Alu1	33
U Protect Slab 4.0	34
U Protect Roll 3.1 Alu1	35
FireProtect® 150	35-36

### LOSE MINERALWOLLE

Protect BSW	37
TECH Loose Wool HT	37

### ZUBEHÖR

Protect BSF	38
Protect BSK	38
Protect Black Tape	39
FireProtect Screw	39
Dämmstoffmesser glatt	40
Dämmstoffmesser Wellenschliff	40

### ISOVER Service

Kundenspezifische Produktlösungen	41
CE-Kennzeichnung	42
Europäische Namensgebung	43
ISOVER TECH/PROTECT – die richtige Lösung für jede Temperatur	44
Gütezeichen, Impressum	45
AGBs	46-47

Hinweis: Zusätzlich zu dieser Preisliste „Technische Isolierung“ gibt es noch die „KAIMANN Preisliste“ und die Preisliste „Hochbau“



Diese Preisliste ist ab 16. 01. 2023 gültig. Alle Preise in dieser Preisliste sind unverbindliche, empfohlene Richtpreise.

# 1. Rohrschalen



**EI 30 / 90 / 120**

## U Protect Pipe Section Alu2

**Mineralwollschale aus ULTIMATE aluminiumkaschiert**

Palette (PAL) + Paket (PK)

2-in-1-Lösung für Brand- und Wärmeschutz von Rohrleitungen und -durchführungen aller Art in der Haus- und Betriebstechnik

Schmelzpunkt  
> 1000 °C



**Wärmeleitfähigkeiten in Abhängigkeit von der Mitteltemperatur nach DIN EN ISO 8497, gemessen am Rohr, für ISOVER Mineralwollschalen U Protect Pipe Section Alu2**

t <sub>m</sub> [°C]	50	100	150	200	300
λ <sub>N,R</sub> [W/(m·K)]	0,037	0,043	0,052	0,062	0,089

Äußerer Rohr-Ø in mm	Bestell-Nr. 7492...* Dämmdicke 20 mm			Bestell-Nr. 7493...* Dämmdicke 30 mm			Bestell-Nr. 7494...* Dämmdicke 40 mm			Bestell-Nr. 7495...* Dämmdicke 50 mm			Bestell-Nr. 7496...* Dämmdicke 60 mm		
	Lieferfähig innerhalb	lfm/Paket	EURO/lfm	Lieferfähig innerhalb	lfm/Paket	EURO/lfm	Lieferfähig innerhalb	lfm/Paket	EURO/lfm	Lieferfähig innerhalb	lfm/Paket	EURO/lfm	Lieferfähig innerhalb	lfm/Paket	EURO/lfm
		lfm/Palette			lfm/Palette			lfm/Palette			lfm/Palette			lfm/Palette	
15	A	57,60 1036,80	<b>7,36</b>	B	30,00 540,00	<b>10,81</b>	B	21,60 388,80	<b>16,26</b>						
18	A	50,40 907,20	<b>8,04</b>	B	28,80 518,40	<b>11,13</b>	B	28,80 345,60	<b>16,43</b>						
22	A	43,20 777,60	<b>8,30</b>	A	24,00 432,00	<b>11,75</b>	A	14,40 259,20	<b>17,96</b>	B	18,00 216,00	<b>24,76</b>			
28	A	36,00 648,00	<b>8,66</b>	A	19,20 345,60	<b>13,53</b>	A	19,20 230,40	<b>19,99</b>	B	14,40 172,80	<b>25,02</b>	A	10,80 129,60	<b>32,72</b>
35	A	30,00 540,00	<b>10,35</b>	A	19,20 345,60	<b>14,67</b>	A	10,80 194,40	<b>20,43</b>	B	10,80 129,60	<b>25,38</b>	B	10,80 129,60	<b>33,51</b>
42	A	24,00 432,00	<b>11,41</b>	A	14,40 259,20	<b>16,21</b>	A	10,80 194,40	<b>21,13</b>	B	10,80 129,60	<b>26,19</b>	B	9,60 115,20	<b>34,50</b>
48	B	19,20 345,60	<b>11,75</b>	A	24,00 288,00	<b>16,53</b>	A	9,60 172,80	<b>21,93</b>	A	10,80 129,60	<b>27,33</b>	C	9,60 115,20	<b>34,83</b>
54	B	28,80 345,60	<b>12,11</b>	A	19,20 230,40	<b>17,42</b>	A	10,80 129,60	<b>22,92</b>	A	10,80 129,60	<b>28,37</b>	B	4,80 86,40	<b>35,46</b>
60	B	27,60 331,20	<b>13,97</b>	A	19,20 230,40	<b>17,85</b>	A	10,80 129,60	<b>24,51</b>	A	9,60 115,20	<b>29,64</b>	A	4,80 86,40	<b>40,94</b>
64	C	24,00 288,00	<b>14,41</b>	B	18,00 216,00	<b>19,99</b>	B	10,80 129,60	<b>24,76</b>	B	9,60 115,20	<b>30,87</b>	B	4,80 86,40	<b>41,10</b>
70	B	19,20 230,40	<b>16,53</b>	B	14,40 172,80	<b>20,59</b>	B	10,80 129,60	<b>25,73</b>	B	9,60 115,20	<b>31,56</b>	C	4,80 86,40	<b>41,91</b>
76	B	19,20 230,40	<b>17,42</b>	A	14,40 172,80	<b>22,03</b>	B	10,80 129,60	<b>26,10</b>	A	4,80 86,40	<b>33,24</b>	A	6,00 72,00	<b>43,33</b>

**C Lieferzeit auf Anfrage. Mindestabnahmemenge erforderlich.**

Diese Preisliste ist ab 16. 01. 2023 gültig. Alle Preise in dieser Preisliste sind unverbindliche, empfohlene Richtpreise. Sämtliche EAN-Codes der Produkte finden Sie in unserer Excel-Preisliste.



- nicht brennbar, Euroklasse A2<sub>L</sub>-s1, d0
- Schmelzpunkt > 1.000 °C
- geprüft für Rohrdurchführungen **brennbarer und nicht brennbarer** Rohre EI 30 bis EI 120
- zugelassen für den Schiffbau



- Rechenwert der Wärmeleitfähigkeit  
 $\lambda_R = 0,035 \text{ W/(m}\cdot\text{K)}$  **in allen Dämmdicken**
- obere Anwendungsgrenztemperatur: 620 °C



- hochreißfeste Aluminiumkaschierung mit Überlappung und Selbstklebestreifen mit Fingerlift
- diffusionsäquivalente Luftschichtdicke  $s_d \geq 200 \text{ m}$



- verarbeitungsfreundliche Länge von 1,20 m
- Wärme- und Brandschutz von Rohrleitungen mit einem Produkt umsetzbar



- Dämmstoffkennziffer 10.04.03.99.99
- Bezeichnungsschlüssel:  
MW-EN14303-T8-ST(+)  
620-WS1-MV2-CL10 (Außendurchmesser < 150 mm)  
MW-EN14303-T9-ST(+)  
620-WS1-MV2-CL10 (Außendurchmesser  $\geq 150 \text{ mm}$ )
- AS-Qualität, hydrophobiert (Chloridgehalt  $\leq 10 \text{ ppm}$ ), frei von korrosionsfördernden Stoffen, Silikonfreiheit: frei von Emissionen von lackbenetzungsstörenden Substanzen, sulfidarm

Bestell-Nr. 7497...* Dämmdicke 70 mm			Bestell-Nr. 7498...* Dämmdicke 80 mm			Bestell-Nr. 7499...* Dämmdicke 90 mm			Bestell-Nr. 7490...* Dämmdicke 100 mm			Bestell-Nr. 7491...* Dämmdicke 120 mm			Äußerer Rohr-Ø in mm
Lieferfähig innerhalb	lfm/Paket	EURO/lfm	Lieferfähig innerhalb	lfm/Paket	EURO/lfm	Lieferfähig innerhalb	lfm/Paket	EURO/lfm	Lieferfähig innerhalb	lfm/Paket	EURO/lfm	Lieferfähig innerhalb	lfm/Paket	EURO/lfm	
lfm/Palette			lfm/Palette			lfm/Palette			lfm/Palette			lfm/Palette			
															15
															18
															22
															28
															35
			A	6,00 72,00	<b>54,82</b>										42
			B	4,80 57,60	<b>56,93</b>				B	3,60 43,20	<b>85,24</b>				48
									B	3,60 43,20	<b>85,86</b>				54
B	4,80 57,60	<b>51,73</b>							B	1,20 48,00	<b>89,22</b>	B	1,20 38,40	<b>115,20</b>	60
C	4,80 57,60	<b>53,39</b>													64
C	4,80 57,60	<b>55,44</b>													70
A	4,80 57,60	<b>55,53</b>	A	4,80 57,60	<b>74,63</b>				B	1,20 38,40	<b>100,53</b>				76

Weitere Abmessungen auf Anfrage. **Mindestabnahmemenge erforderlich.**



**Lieferzeit auf Anfrage. Mindestabnahmemenge erforderlich.**



- \* Die durch Punkte angedeuteten letzten drei Ziffern der Bestell-Nr. ergeben sich aus dem äußeren Rohr-Ø. Beispiel: Dämmdicke 30 mm, Ø 28 mm = 749 3 028 oder Dämmdicke 100 mm, Ø 108 mm = 749 0 108.
- \*\* Abweichende Bestell-Nr. für Dämmdicke 120 mm, Ø 60 mm: 749 1 260.



## U Protect Pipe Section Alu2

**Schmelzpunkt**  
 > 1000 °C

**Mineralwollschale aus ULTIMATE aluminiumkaschiert**

Palette (PAL) + Paket (PK)



2-in-1-Lösung für Brand- und Wärmeschutz von Rohrleitungen und -durchführungen aller Art in der Haus- und Betriebstechnik



**EI 30 / 90 / 120**

**Wärmeleitfähigkeiten in Abhängigkeit von der Mitteltemperatur nach DIN EN ISO 8497, gemessen am Rohr, für ISOVER Mineralwollschalen U Protect Pipe Section Alu2**

t <sub>m</sub> [°C]	50	100	150	200	300
λ <sub>N,R</sub> [W/(m·K)]	0,037	0,043	0,052	0,062	0,089

Äußerer Rohr-Ø in mm	Bestell-Nr. 7492...* Dämmdicke 20 mm			Bestell-Nr. 7493...* Dämmdicke 30 mm			Bestell-Nr. 7494...* Dämmdicke 40 mm			Bestell-Nr. 7495...* Dämmdicke 50 mm			Bestell-Nr. 7496...* Dämmdicke 60 mm		
	Lieferfähig innerhalb	lfm/ Paket	EURO/ lfm	Lieferfähig innerhalb	lfm/ Paket	EURO/ lfm	Lieferfähig innerhalb	lfm/ Paket	EURO/ lfm	Lieferfähig innerhalb	lfm/ Paket	EURO/ lfm	Lieferfähig innerhalb	lfm/ Paket	EURO/ lfm
		lfm/ Palette	lfm/ Palette		lfm/ Palette	lfm/ Palette		lfm/ Palette	lfm/ Palette		lfm/ Palette				
<b>89</b>	B	16,80 201,60	<b>19,63</b>	A	10,80 129,60	<b>22,80</b>	B	9,60 115,20	<b>29,10</b>	A	4,80 86,40	<b>34,50</b>	A	4,80 57,60	<b>54,57</b>
<b>102</b>				B	9,60 115,20	<b>30,33</b>	C	4,80 57,60	<b>38,54</b>	C	6,00 72,00	<b>48,09</b>	C	4,80 57,60	<b>58,80</b>
<b>108</b>				B	9,60 115,20	<b>30,60</b>	C	4,80 57,60	<b>39,00</b>	B	6,00 72,00	<b>48,98</b>	C	4,80 57,6	<b>59,71</b>
<b>114</b>				B	7,20 86,40	<b>29,97</b>	B	6,00 72,00	<b>39,52</b>	A	4,80 57,60	<b>51,27</b>	B	4,80 57,60	<b>60,93</b>
<b>133</b>				B	6,00 72,00	<b>35,00</b>	B	4,80 57,60	<b>46,67</b>	B	4,80 57,60	<b>55,71</b>	C	3,60 43,20	<b>67,64</b>
<b>140</b>				B	6,00 72,00	<b>36,60</b>	B	4,80 57,60	<b>48,09</b>	B	3,60 43,20	<b>62,87</b>	B	1,20 48,00	<b>69,06</b>
<b>159</b>				B	4,80 57,60	<b>40,67</b>	C	4,80 57,60	<b>53,39</b>	B	3,60 43,20	<b>66,05</b>	B	1,20 38,40	<b>72,42</b>
<b>168</b>				B	4,80 57,60	<b>46,94</b>	C	3,60 43,20	<b>67,47</b>	B	1,20 48,00	<b>80,37</b>	B	1,20 38,40	<b>98,24</b>
<b>219</b>					1,20 38,40	<b>56,86</b>	B	1,20 38,40	<b>73,83</b>	B	1,20 33,60	<b>99,56</b>	B	1,20 28,80	<b>105,94</b>
<b>273</b>				C	1,20 28,80	<b>67,29</b>	C	1,20 21,60	<b>90,00</b>	C	1,20 21,60	<b>115,20</b>	C	1,20 21,60	<b>110,08</b>
<b>324</b>										C	1,20 19,20	<b>115,10</b>			

**C** Lieferzeit auf Anfrage. Mindestabnahmemenge erforderlich.

Diese Preisliste ist ab 16. 01. 2023 gültig. Alle Preise in dieser Preisliste sind unverbindliche, empfohlene Richtpreise. Sämtliche EAN-Codes der Produkte finden Sie in unserer Excel-Preisliste.



- nicht brennbar, Euroklasse A2<sub>L</sub>-s1, d0
- Schmelzpunkt > 1.000°C
- geprüft für Rohrdurchführungen **brennbarer und nicht brennbarer** Rohre EI 30 bis EI 120
- zugelassen für den Schiffbau



- verarbeitungsfreundliche Länge von 1,20 m
- Wärme- und Brandschutz von Rohrleitungen mit einem Produkt umsetzbar



- Rechenwert der Wärmeleitfähigkeit nach EnEV  
 $\lambda_R = 0,035 \text{ W/(m}\cdot\text{K)}$  **in allen Dämmdicken**
- obere Anwendungsgrenztemperatur: 620°C



- Dämmstoffkennziffer 10.04.03.99.99
- Bezeichnungsschlüssel:  
MW-EN14303-T8-ST(+)  
620-WS1-MV2-CL10 (Außendurchmesser < 150 mm)  
MW-EN14303-T9-ST(+)  
620-WS1-MV2-CL10 (Außendurchmesser ≥ 150 mm)
- AS-Qualität, hydrophobiert (Chloridgehalt ≤ 10 ppm), frei von korrosionsfördernden Stoffen, Silikonfreiheit: frei von Emissionen von lackbenetzungsstörenden Substanzen, sulfidarm



- hochreißfeste Aluminiumkaschierung mit Überlappung und Selbstklebestreifen mit Fingerlift
- diffusionsäquivalente Luftschichtdicke  $s_d \geq 200 \text{ mm}$



- bis zu 50% leichter als herkömmliche Brandschutzschalen

Bestell-Nr. 7497...*			Bestell-Nr. 7498...*			Bestell-Nr. 7499...*			Bestell-Nr. 7490...*			Bestell-Nr. 7492...*			Äußerer Rohr-Ø in mm
Dämmdicke 70 mm			Dämmdicke 80 mm			Dämmdicke 90 mm			Dämmdicke 100 mm			Dämmdicke 120 mm			
Lieferfähig innerhalb	lfm/Paket	EURO/lfm	Lieferfähig innerhalb	lfm/Paket	EURO/lfm	Lieferfähig innerhalb	lfm/Paket	EURO/lfm	Lieferfähig innerhalb	lfm/Paket	EURO/lfm	Lieferfähig innerhalb	lfm/Paket	EURO/lfm	
B	4,80 57,60	<b>59,71</b>	A	3,60 43,20	<b>75,50</b>	B	1,20 48,00	<b>93,11</b>	B	1,20 38,40	<b>106,00</b>				<b>89</b>
B	3,60 43,20	<b>72,86</b>	C	1,20 48,00	<b>81,27</b>				B	1,20 38,40	<b>108,12</b>				<b>102</b>
C	3,60 43,20	<b>75,25</b>	B	1,20 48,00	<b>83,38</b>				B	1,20 38,40	<b>110,26</b>				<b>108</b>
C	3,60 43,20	<b>76,29</b>	B	1,20 38,40	<b>84,10</b>				A	1,20 38,40	<b>110,61</b>				<b>114</b>
C	1,20 38,40	<b>79,41</b>	C	1,20 38,40	<b>90,63</b>				B	1,20 28,80	<b>118,83</b>				<b>133</b>
C	1,20 38,40	<b>80,28</b>	B	1,20 38,40	<b>96,72</b>				B	1,20 28,80	<b>123,08</b>				<b>140</b>
C	1,20 38,40	<b>83,84</b>	B	1,20 33,60	<b>100,16</b>				B	1,20 21,60	<b>139,53</b>	C	1,20 21,60	<b>174,81</b>	<b>159</b>
B	1,20 38,40	<b>106,97</b>	B	1,20 28,80	<b>125,64</b>				A	1,20 21,60	<b>162,87</b>	C	1,20 19,20	<b>189,02</b>	<b>168</b>
C	1,20 21,60	<b>126,00</b>	B	1,20 21,60	<b>148,56</b>				A	1,20 19,20	<b>187,63</b>	C	1,20 14,40	<b>222,73</b>	<b>219</b>
C	1,20 19,20	<b>140,31</b>	C	1,20 19,60	<b>169,40</b>				B	1,20 14,40	<b>214,94</b>				<b>273</b>
															<b>324</b>

Weitere Abmessungen auf Anfrage. **Mindestabnahmemenge erforderlich.**

**C** **Lieferzeit auf Anfrage. Mindestabnahmemenge erforderlich.**



- \* Die durch Punkte angedeuteten letzten drei Ziffern der Bestell-Nr. ergeben sich aus dem äußeren Rohr-Ø. Beispiel: Dämmdicke 30 mm, Ø 28 mm = 749 3 028 oder Dämmdicke 100 mm, Ø 108 mm = 749 0 108.
- \*\* Abweichende Bestell-Nr. für Dämmdicke 40 mm, Ø 102 mm: 769 4 102.
- \*\*\* Abweichende Bestell-Nr. für Dämmdicke 40 mm, Ø 108 mm: 769 4 108.

Diese Preisliste ist ab 16. 01. 2023 gültig. Alle Preise in dieser Preisliste sind unverbindliche, empfohlene Richtpreise. Sämtliche EAN-Codes der Produkte finden Sie in unserer Excel-Preisliste.



## U TECH Pipe Section MT 4.0

**Schmelzpunkt**  
> 1000 °C



### Mineralwollschale aus **ULTIMATE**

Palette (PAL) + Paket (PK)

Zur Dämmung von Rohrleitungen aller Art in der Haus- und Betriebstechnik

<b>Wärmeleitfähigkeiten in Abhängigkeit von der Mitteltemperatur nach DIN EN ISO 8497, gemessen am Rohr, für ISOVER Mineralwollschalen U TECH Pipe Section MT 4.0</b>					
<b>t<sub>m</sub> [°C]</b>	<b>50</b>	<b>100</b>	<b>150</b>	<b>200</b>	<b>300</b>
<b>λ<sub>N,R</sub> [W/(m·K)]</b>	0,037	0,043	0,052	0,062	0,089

Äußerer Rohr-Ø in mm	Bestell-Nr. 7432...* Dämmdicke 20 mm			Bestell-Nr. 7433...* Dämmdicke 30 mm			Bestell-Nr. 7434...* Dämmdicke 40 mm			Bestell-Nr. 7435...* Dämmdicke 50 mm			Bestell-Nr. 7436...* Dämmdicke 60 mm		
	Lieferfähig innerhalb	lfm/ Paket	EURO/ lfm	Lieferfähig innerhalb	lfm/ Paket	EURO/ lfm	Lieferfähig innerhalb	lfm/ Paket	EURO/ lfm	Lieferfähig innerhalb	lfm/ Paket	EURO/ lfm	Lieferfähig innerhalb	lfm/ Paket	EURO/ lfm
		lfm/ Palette	lfm/ Palette		lfm/ Palette	lfm/ Palette		lfm/ Palette	lfm/ Palette		lfm/ Palette				
<b>15</b>	B	57,60 1.036,80	<b>5,73</b>	C	30,00 540,00	<b>9,72</b>									
<b>18</b>	A	50,40 907,20	<b>5,84</b>	B	28,80 518,40	<b>9,99</b>	C	28,80 345,60	<b>14,41</b>						
<b>22</b>	A	43,20 777,60	<b>6,01</b>	B	24,00 432,00	<b>10,35</b>	B	14,40 259,20	<b>16,00</b>	B	18,00 216,00	<b>22,64</b>	C	10,80 129,60	<b>31,65</b>
<b>28</b>	A	36,00 648,00	<b>6,10</b>	A	19,20 345,60	<b>10,86</b>	B	19,20 230,40	<b>16,63</b>	B	14,40 172,80	<b>22,74</b>	C	10,80 129,60	<b>32,27</b>
<b>35</b>	B	30,00 540,00	<b>7,36</b>	A	19,20 345,60	<b>12,03</b>	B	10,80 194,4	<b>17,66</b>	B	10,80 129,60	<b>23,35</b>	B	10,80 129,60	<b>33,08</b>
<b>42</b>	B	24,00 432,00	<b>8,50</b>	A	14,40 259,20	<b>13,53</b>	A	10,80 194,40	<b>19,11</b>	B	10,80 129,60	<b>24,56</b>	B	9,60 115,20	<b>33,78</b>
<b>48</b>	B	19,20 345,60	<b>9,11</b>	B	24,00 288,00	<b>13,97</b>	B	9,60 172,80	<b>19,36</b>	B	10,80 129,60	<b>25,38</b>	C	9,60 115,20	<b>34,50</b>
<b>54</b>	C	28,80 345,6	<b>9,99</b>	B	19,20 230,40	<b>14,24</b>	B	10,80 129,60	<b>19,63</b>	B	10,80 129,60	<b>26,53</b>	C	4,80 86,40	<b>34,66</b>
<b>60</b>	B	27,60 331,20	<b>11,05</b>	A	19,20 230,40	<b>14,67</b>	A	10,80 129,60	<b>20,70</b>	A	9,60 115,20	<b>26,87</b>	B	4,80 86,40	<b>35,10</b>
<b>64</b>	C	24,00 288,00	<b>12,39</b>	C	18,00 216,00	<b>15,30</b>	B	10,80 129,60	<b>21,84</b>	B	9,60 115,20	<b>28,37</b>	C	4,80 86,40	<b>35,81</b>
<b>70</b>				C	14,40 172,80	<b>16,63</b>	C	10,80 129,60	<b>22,28</b>	C	9,60 115,20	<b>29,64</b>	C	4,80 86,40	<b>36,00</b>
<b>76</b>	B	19,20 230,40	<b>16,63</b>	B	14,40 172,80	<b>17,24</b>	A	10,80 129,60	<b>23,52</b>	A	4,80 86,40	<b>30,51</b>	B	6,00 72,00	<b>37,67</b>

C Lieferzeit auf Anfrage. Mindestabnahmemenge erforderlich.





- nicht brennbar, Euroklasse A1<sub>L</sub>
- Schmelzpunkt > 1.000 °C



- Rechenwert der Wärmeleitfähigkeit nach EnEV  
 $\lambda_R = 0,035 \text{ W/(m}\cdot\text{K)}$  **in allen Dämmdicken**
- obere Anwendungsgrenztemperatur: 660 °C



- verarbeitungsfreundliche Länge 1,20 m



- Dämmstoffkennziffer 10.04.03.99.99
- Bezeichnungsschlüssel:  
MW-EN14303-T8-ST(+)  
660-WS1-CL10 (Außendurchmesser < 150 mm)  
MW-EN14303-T9-ST(+)  
660-WS1-CL10 (Außendurchmesser ≥ 150 mm)
- AS-Qualität (Chloridgehalt ≤ 10 ppm), hydrophobiert, Silikonfreiheit: frei von Emissionen von lackbenetzungsstörenden Substanzen, sulfidarm, frei von korrosionsfördernden Stoffen

Bestell-Nr. 7437...* Dämmdicke 70 mm			Bestell-Nr. 7438...* Dämmdicke 80 mm			Bestell-Nr. 7439...* Dämmdicke 90 mm			Bestell-Nr. 7430...* Dämmdicke 100 mm			Bestell-Nr. 7432...* Dämmdicke 120 mm			Äußerer Rohr-Ø in mm
Lieferfähig innerhalb	Ilfm/ Paket	EURO/ Ilfm	Lieferfähig innerhalb	Ilfm/ Paket	EURO/ Ilfm	Lieferfähig innerhalb	Ilfm/ Paket	EURO/ Ilfm	Lieferfähig innerhalb	Ilfm/ Paket	EURO/ Ilfm	Lieferfähig innerhalb	Ilfm/ Paket	EURO/ Ilfm	
	Ilfm/ Palette			Ilfm/ Palette			Ilfm/ Palette			Ilfm/ Palette			Ilfm/ Palette		
															15
															18
															22
															28
															35
			C	6,00 72,00	<b>55,07</b>										42
			C	4,80 57,60	<b>55,61</b>										48
															54
B	4,80 57,60	<b>44,48</b>													60
C	4,80 57,60	<b>45,01</b>													64
C	4,80 57,60	<b>46,07</b>	C	4,80 57,60	<b>57,74</b>										70
B	4,80 57,60	<b>46,77</b>	B	4,80 57,60	<b>58,80</b>				C	1,20 38,40	<b>85,32</b>				76

Weitere Abmessungen auf Anfrage. **Mindestabnahmemenge erforderlich.**



**Lieferzeit auf Anfrage. Mindestabnahmemenge erforderlich.**



\* Die durch Punkte angedeuteten letzten drei Ziffern der Bestell-Nr. ergeben sich aus dem äußeren Rohr-Ø.  
Beispiel: Dämmdicke 30 mm, Ø 28 mm: 743 3 028 oder Dämmdicke 100 mm, Ø 108 mm: 743 0 108.



## U TECH Pipe Section MT 4.0

Schmelzpunkt  
> 1000 °C



### Mineralwollschale aus **ULTIMATE**

Palette (PAL) + Paket (PK)

Zur Dämmung von Rohrleitungen aller Art in der Haus- und Betriebstechnik

**Wärmeleitfähigkeiten in Abhängigkeit von der Mitteltemperatur nach DIN EN ISO 8497, gemessen am Rohr, für ISOVER Mineralwollschalen U TECH Pipe Section MT 4.0**

t <sub>m</sub> [°C]	50	100	150	200	300
λ <sub>N,R</sub> [W/(m·K)]	0,037	0,043	0,052	0,062	0,089

Äußerer Rohr-Ø in mm	Bestell-Nr. 7432...* Dämmdicke 20 mm			Bestell-Nr. 7433...* Dämmdicke 30 mm			Bestell-Nr. 7434...* Dämmdicke 40 mm			Bestell-Nr. 7435...* Dämmdicke 50 mm			Bestell-Nr. 7436...* Dämmdicke 60 mm		
	Lieferfähig innerhalb	Ifm/ Paket	EURO/ lfm	Lieferfähig innerhalb	Ifm/ Paket	EURO/ lfm	Lieferfähig innerhalb	Ifm/ Paket	EURO/ lfm	Lieferfähig innerhalb	Ifm/ Paket	EURO/ lfm	Lieferfähig innerhalb	Ifm/ Paket	EURO/ lfm
		Ifm/ Palette			Ifm/ Palette			Ifm/ Palette			Ifm/ Palette			Ifm/ Palette	
89	B	16,80 201,60	<b>18,40</b>	B	10,80 129,60	<b>18,84</b>	A	9,60 115,20	<b>25,02</b>	A	4,80 86,40	<b>32,00</b>	B	4,80 57,60	<b>48,80</b>
102				C	9,60 115,20	<b>23,52</b>	C	4,80 57,60	<b>34,23</b>	C	6,00 72,00	<b>43,85</b>	C	4,80 57,60	<b>52,26</b>
108				B	9,60 115,20	<b>24,14</b>	C	4,80 57,60	<b>35,00</b>	C	6,00 72,00	<b>44,56</b>	C	4,80 57,60	<b>54,04</b>
114				B	7,20 86,40	<b>24,66</b>	B	6,00 72,00	<b>36,60</b>	A	4,80 57,60	<b>46,60</b>	B	4,80 57,60	<b>55,26</b>
133				B	6,00 72,00	<b>31,29</b>	B	4,80 57,60	<b>39,26</b>	C	4,80 57,60	<b>49,96</b>	C	3,60 43,20	<b>61,35</b>
140				B	6,00 72,00	<b>32,47</b>	B	4,80 57,60	<b>41,47</b>	B	3,60 43,20	<b>53,04</b>	B	1,20 48,00	<b>63,92</b>
159				B	4,80 57,60	<b>35,26</b>	C	4,80 57,60	<b>44,56</b>	C	3,60 43,20	<b>55,79</b>	C	1,20 38,40	<b>68,34</b>
168				B	4,80 57,60	<b>47,40</b>	B	3,60 43,20	<b>61,56</b>	A	1,20 48,00	<b>62,78</b>	B	1,20 38,40	<b>76,74</b>
219				B	1,20 38,40	<b>63,15</b>	B	1,20 38,40	<b>74,63</b>	B	1,20 33,60	<b>79,04</b>	C	1,20 28,80	<b>90,38</b>
273				B	1,20 28,80	<b>74,27</b>	B	1,20 21,60	<b>85,41</b>	B	1,20 21,60	<b>101,60</b>	B	1,20 21,60	<b>118,04</b>
324										C	1,20 19,20	<b>116,00</b>	C	1,20 19,20	<b>134,48</b>

**C** Lieferzeit auf Anfrage. Mindestabnahmemenge erforderlich.



- nicht brennbar, Euroklasse A<sub>1</sub>
- Schmelzpunkt > 1.000 °C
- zugelassen für den Schiffbau



- Rechenwert der Wärmeleitfähigkeit  
λ<sub>R</sub> = 0,035 W/(m·K) **in allen Dämmdicken**
- obere Anwendungsgrenztemperatur: 660 °C



- verarbeitungsfreundliche  
Länge 1,20 m



- Dämmstoffkennziffer 10.04.03.99.99
- Bezeichnungsschlüssel:  
MW-EN14303-T8-ST(+)-660-WS1-CL10  
(Außendurchmesser < 150 mm)  
MW-EN14303-T9-ST(+)-660-WS1-CL10  
(Außendurchmesser ≥ 150 mm)
- AS-Qualität (Chloridgehalt ≤ 10 ppm),  
hydrophobiert, Silikonfreiheit: frei von Emissionen  
von lackbenetzungsstörenden Substanzen,  
sulfidarm, frei von korrosionsfördernden Stoffen

Bestell-Nr. 7437...* Dämmdicke 70 mm			Bestell-Nr. 7438...* Dämmdicke 80 mm			Bestell-Nr. 7439...* Dämmdicke 90 mm			Bestell-Nr. 7430...* Dämmdicke 100 mm			Bestell-Nr. 7432...* Dämmdicke 120 mm			Äußerer Rohr-Ø in mm
Lieferfähig innerhalb	lfm/ Paket	EURO/ lfm	Lieferfähig innerhalb	lfm/ Paket	EURO/ lfm	Lieferfähig innerhalb	lfm/ Paket	EURO/ lfm	Lieferfähig innerhalb	lfm/ Paket	EURO/ lfm	Lieferfähig innerhalb	lfm/ Paket	EURO/ lfm	
	lfm/ Palette			lfm/ Palette			lfm/ Palette			lfm/ Palette			lfm/ Palette		
C	4,80 57,6	<b>50,67</b>	A	3,60 43,20	<b>66,24</b>	C	1,20 48,00	<b>73,47</b>	B	1,20 38,40	<b>93,00</b>				<b>89</b>
C	3,60 43,20	<b>64,09</b>	C	1,20 48,00	<b>71,52</b>				C	1,20 38,40	<b>98,15</b>				<b>102</b>
C	3,60 43,20	<b>66,14</b>	C	1,20 48,00	<b>73,04</b>				C	1,20 38,40	<b>100,11</b>				<b>108</b>
B	3,6 43,20	<b>67,37</b>	C	1,20 38,40	<b>75,25</b>				B	1,20 38,40	<b>101,25</b>				<b>114</b>
C	1,20 38,40	<b>72,60</b>	C	1,20 38,40	<b>80,64</b>				C	1,20 28,80	<b>108,56</b>				<b>133</b>
C	1,20 38,40	<b>74,54</b>	C	1,20 38,40	<b>83,13</b>				C	1,20 28,80	<b>111,66</b>				<b>140</b>
C	1,20 38,40	<b>78,96</b>	C	1,20 33,60	<b>87,45</b>				C	1,20 21,60	<b>125,31</b>	C	1,20 21,60	<b>159,15</b>	<b>159</b>
B	1,20 38,40	<b>102,48</b>	C	1,20 28,80	<b>108,29</b>				B	1,20 21,60	<b>145,28</b>	C	1,20 19,20	<b>186,82</b>	<b>168</b>
C	1,20 21,60	<b>120,50</b>	C	1,2 21,60	<b>127,85</b>				B	1,20 19,20	<b>168,27</b>	C	1,20 14,40	<b>217,60</b>	<b>219</b>
C	1,20 19,20	<b>141,03</b>	C	1,20 19,60	<b>153,84</b>				C	1,20 14,40	<b>196,38</b>				<b>273</b>
															<b>324</b>

Weitere Abmessungen auf Anfrage. **Mindestabnahmemenge erforderlich.**



**Lieferzeit auf Anfrage. Mindestabnahmemenge erforderlich.**



- \* Die durch Punkte angedeuteten letzten drei Ziffern der Bestell-Nr. ergeben sich aus dem äußeren Rohr-Ø.  
Beispiel: Dämmdicke 30 mm, Ø 28 mm: 743 3 028 oder Dämmdicke 100 mm, Ø 108 mm: 743 0 108.
- \*\* Abweichende Bestell-Nr. für Dämmdicke 40 mm, Ø 102 mm: 763 4 102.
- \*\*\* Abweichende Bestell-Nr. für Dämmdicke 40 mm, Ø 108 mm: 763 4 108.



## U TECH Pipe Section Mat MT 7.0 G1

**Schmelzpunkt**  
> 1000 °C

**Spurplatte aus ULTIMATE mit schwarzem Glasseidengewebe**

Palette (PAL) + Paket (PK)



Für eine energieeffiziente Dämmung bei großen Rohrdurchmessern

Wärmeleitfähigkeiten in Abhängigkeit von der Temperatur nach ISO 8497 bei äußerem Rohr-Ø ≤ 500 mm bzw. nach DIN EN 12667 (bei äußerem Rohr-Ø > 500 mm), gemessen an ebenen Flächen								
t <sub>m</sub> [°C]	50	100	150	200	300	400	500	600
λ <sub>N,P</sub> [W/(m·K)]	0,038	0,045	0,054	0,065	0,092	nicht bestimmbar		
	0,035*	0,040*	0,046*	0,054*	0,070*	0,091*	0,116*	0,146*

\* Äußerer Rohr-Ø > 500 mm



- nicht brennbar, Euroklasse A1
- Schmelzpunkt > 1.000 °C



- auf alle Rohrdurchmesser und Dämmdicken anpassbar
- hohe Flexibilität
- einfaches Handling auf der Baustelle und beim Transport



- obere Anwendungsgrenztemperatur: 620 °C
- hohe Energieeffizienz (Effizienzklasse 7) bei hohen Temperaturen



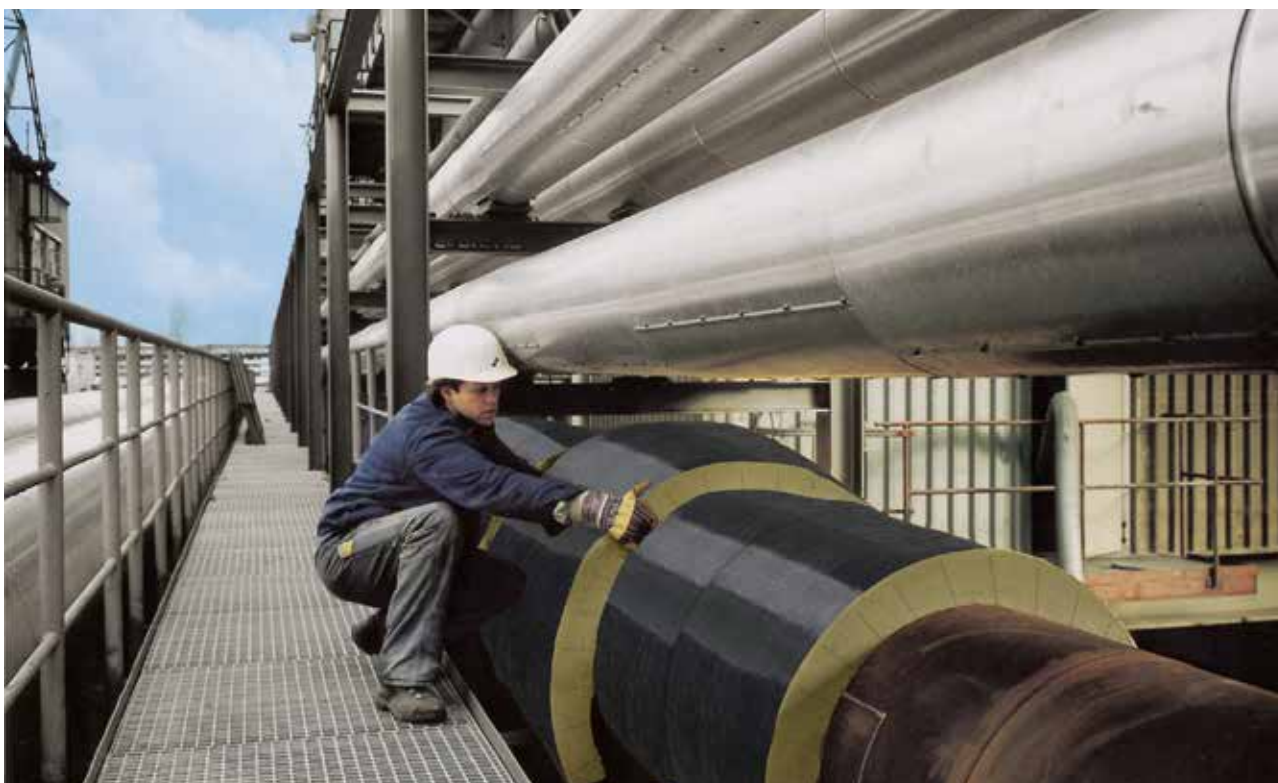
- Bezeichnungsschlüssel: MW-EN14303-T9-ST(+)-620-WS1-CL10
- AS-Qualität (Chloridgehalt ≤ 10 ppm), hydrophobiert, Silikonfreiheit: frei von Emissionen von lackbenetzungsstörenden Substanzen, sulfidarm, frei von korrosionsfördernden Stoffen



- zeitsparende Verarbeitung, da weder Abstandshalter noch Stützkonstruktion notwendig

Äußerer Rohr-Ø in mm	Bestell-Nr. Paket	Lieferfähig innerhalb	Dämmdicke in mm	lfm/Paket	EURO/m <sup>2</sup>
	auf Anfrage		50 - 100		auf Anfrage

**Mindestabnahmemenge erforderlich.**



Diese Preisliste ist ab 16. 01. 2023 gültig. Alle Preise in dieser Preisliste sind unverbindliche, empfohlene Richtpreise. Sämtliche EAN-Codes der Produkte finden Sie in unserer Excel-Preisliste.

NEU



## Protect Pipe Section BSR 90 Alu2

Schmelzpunkt  
> 1000 °C

LABS  
konform

### Brandschutzrohrschale aus Steinwolle aluminiumkaschiert

Paket (PK)

EI 30 / 90 / 120

Für Rohrdurchführungen R 30 bis R 120

Wärmeleitfähigkeiten in Abhängigkeit von der Mitteltemperatur nach DIN EN ISO 8497, gemessen am Rohr, für ISOVER Mineralwollschalen Protect Pipe Section BSR 90 Alu2					
t <sub>m</sub> [°C]	50	100	150	200	300
λ <sub>N,P</sub> [W/(m·K)]	0,049	0,056	0,065	0,076	0,108



- nicht brennbar, Baustoffklasse A2
- Schmelzpunkt > 1.000 °C
- geprüft für Rohrdurchführungen R 30 bis R 120 in Kombination mit Protect BSW



- hochreißfeste Aluminiumkaschierung mit Überlappung und Selbstklebestreifen
- diffusionsäquivalente Luftschichtdicke s<sub>d</sub> ≥ 200 mm



- temperaturbelastbar rein thermisch bis 700 °C



- verarbeitungsfreundliche Länge 1,20 m



- AS-Qualität (Chloridgehalt ≤ 10 ppm), silikonfrei, sulfidarm, frei von korrosionsfördernden Stoffen
- LABS-konform

Äußerer Rohr-ø in mm	Bestell-Nr. 0752...* Dämmdicke 20 mm			Bestell-Nr. 0753...* Dämmdicke 30 mm		
	Lieferfähig innerhalb	lfdm/Paket	EURO/lfdm	Lieferfähig innerhalb	lfdm/Paket	EURO/lfdm
15	C	57,6	auf Anfrage			
18	C	50,4	auf Anfrage			
22	C	43,2	auf Anfrage			
28	C	36,0	auf Anfrage	C	19,2	auf Anfrage
32	C	30,0	auf Anfrage			
35	C	30,0	auf Anfrage	C	19,2	auf Anfrage
42	C	24,0	auf Anfrage	C	14,4	auf Anfrage
54				C	10,8	auf Anfrage
60				C	10,8	auf Anfrage
76				C	7,2	auf Anfrage
89				C	7,2	auf Anfrage
114				C	4,8	auf Anfrage
133				C	2,4	auf Anfrage
135				C	2,4	auf Anfrage

C Lieferzeit und weitere Abmessungen auf Anfrage. Mindestabnahmemenge erforderlich.

## 2. Lamellenmatten



### CLIMCOVER Lamella Mat [ML 3]

**Lamellenmatte aus Glaswolle**  
Palette (PAL)



Für Heizungs- und Brauchwasserleitungen sowie Klima und Lüftungsleitungen

Wärmeleitfähigkeiten in Abhängigkeit von der Temperatur nach DIN EN 12667, gemessen an ebenen Flächen						
t <sub>m</sub> [°C]	0	50	100	150	200	300
λ <sub>N,P</sub> [W/(m·K)]	0,036	0,044	0,056	0,072	0,091	0,145



- nicht brennbar, Euroklasse A1
- zugelassen für den Schiffbau



- Rechenwert der Wärmeleitfähigkeit  
λ<sub>R</sub> = 0,040 W/(m·K)
- obere Anwendungsgrenztemperatur: 300 °C



- hochreißfeste Aluminiumkaschierung
- diffusionsäquivalente Luftschichtdicke s<sub>d</sub> ≥ 200 m



- Dämmstoffkennziffer 10.02.01.99.03
- Bezeichnungsschlüssel:  
MW-EN14303-T4-ST(+)-300-MV2
- geeignet für den Einsatz mit austenitischen Stählen gemäß ASTM C 795, ohne Zusatz von Silikon gefertigt gemäß DIN 1988 und sulfidarm
- Sonderprodukte: Passlängen auf Anfrage gegen Mehrpreis, Mindestabnahmemenge erforderlich
- Abnahme in ganzen Paletten



- Eurofins Gold Zertifikat für beste Raumluftqualität

Bestell-Nr. Palette + Paket	Lieferfähig innerhalb	m <sup>2</sup> / Paket*	Pakete*/ Palette	m <sup>2</sup> / Palette	Abmessung mm	Dicke mm	EURO/m <sup>2</sup>
7163855	A	10,00	12	120,00	10.000 x 500	20	17,03
7163856	A	8,00	12	96,00	8.000 x 500	30	18,23
71638 57	A	6,00	12	72,00	6.000 x 500	40	22,00
7 63858	A	5,00	12	60,00	5.000 x 500	50	24,73
7163859	A	4,00	12	48,00	4.000 x 500	60	27,67
7163860	C	3,50	12	42,00	3.500 x 500	70	31,26
7163861	A	3,00	12	36,00	3.000 x 500	80	35,20
7163862	C	2,50	12	30,00	2.500 x 500	90	39,31
7163863	A	2,50	12	30,00	2.500 x 500	100	44,24
7828920	A	12,00	12	144,00	10.000 x 600	20	17,03
7828930	A	9,60	12	115,20	8.000 x 600	30	18,23
7828940	A	7,20	12	86,40	6.000 x 600	40	22,00
7828950	A	6,00	12	72,00	5.000 x 600	50	24,73
7828960	A	4,80	12	57,60	4.000 x 600	60	27,67
7828970	A	4,20	12	50,40	3.500 x 600	70	31,26
7828980	A	3,60	12	43,20	3.000 x 600	80	35,20
7828990	B	3,00	12	36,00	2.500 x 600	90	39,31
7828900	A	3,00	12	36,00	2.500 x 600	100	44,24
<b>Alu-Klebeband</b>					<b>Abmessung mm</b>	<b>lfm/Rolle</b>	<b>EURO/lfm</b>
5200901936					50.000 x 50	50	2,57

\* 1 Paket = 2 Rollen

Passlängen und weitere Dicken sowie die Breite von 1.000 und 1.200 mm auf Anfrage möglich. **Mindestabnahmemenge erforderlich.**

**C Lieferzeit auf Anfrage. Mindestabnahmemenge erforderlich.**

Diese Preisliste ist ab 16. 01. 2023 gültig. Alle Preise in dieser Preisliste sind unverbindliche, empfohlene Richtpreise. Sämtliche EAN-Codes der Produkte finden Sie in unserer Excel-Preisliste.



## TECH Lamella Mat 2.0

### Druckfeste Lamellenmatte aus Glaswolle

Paket (PK)



Für Behälter, Kolonnen, Tanks und Rohrleitungen in Fernwärmesystemen und betriebstechnischen Anlagen

Wärmeleitfähigkeiten in Abhängigkeit von der Temperatur nach DIN EN 12667, gemessen an ebenen Flächen							
t <sub>m</sub> [°C]	50	100	150	200	250	300	400
λ <sub>N,P</sub> [W/(m·K)]	0,045	0,054	0,065	0,079	0,097	0,120	0,180



- nicht brennbar, Euroklasse A2-s1, d0
- zugelassen für den Schiffbau



- obere Anwendungsgrenztemperatur: 400 °C bei einlagiger Verlegung



- hochreißfeste Aluminiumkaschierung
- diffusionsäquivalente Luftschichtdicke S<sub>d</sub> ≥ 200 m



- Dämmstoffkennziffer 10.03.02.99.05
- Bezeichnungsschlüssel: MW-EN14303-T4-ST(+)-400-CS(10)-MV2-CL10
- AS-Qualität (Chloridgehalt ≤ 10 ppm), Silikonfreiheit: frei von Emissionen von lackbenetzungstörenden Substanzen, sulfidarm, frei von korrosionsfördernden Stoffen
- Sonderprodukte: Passlängen auf Anfrage gegen Mehrpreis, Mindestabnahmemenge erforderlich
- Abnahme in ganzen Paletten



- Eurofins Gold Zertifikat für beste Raumluftqualität

Bestell-Nr. Paket	Lieferfähig innerhalb	m <sup>2</sup> /Paket*	Abmessung mm	Dicke mm	EURO/m <sup>2</sup>
7828750	C	6,00	5.000 x 600	50	35,09
7828760	C	4,80	4.000 x 600	60	39,93
7828780	C	3,60	3.000 x 600	80	49,67
7828700	C	3,00	2.500 x 600	100	58,65

\* 1 Paket = 2 Rollen

Passlängen und weitere Dicken auf Anfrage möglich. **Mindestabnahmemenge erforderlich.**

**C Lieferzeit auf Anfrage. Mindestabnahmemenge erforderlich.**



## Orstech LSP 40

**Schmelzpunkt**  
> 1000 °C



### Alukaschierte Lamellenmatte aus Steinwolle

Palette (PAL)

Für HLK und industrielle Anwendungen mit niedrigen Betriebstemperaturen. Besonders für Lüftungskanäle geeignet.

**Wärmeleitfähigkeit in Abhängigkeit von der Temperatur nach EN ISO 13787**

t <sub>m</sub> [°C]	50	100	150	200	250
λ <sub>N,R</sub> [W/(m·K)]	0,046	0,056	0,069	0,084	0,103



- nicht brennbar, Euroklasse A2-s1, d0
- Schmelzpunkt > 1.000 °C



- AS-Qualität
- Abnahmen in ganzen Paletten



- obere Anwendungsgrenztemperatur: 250 °C
- Temperatur auf Aluminiumoberfläche darf 100 °C nicht überschreiten

Bestell-Nr. Palette + Paket	Lieferfähig innerhalb	m <sup>2</sup> / Rolle	Rollen/ Palette	m <sup>2</sup> / Palette	Abmessung mm	Dicke mm	EURO/m <sup>2</sup>
5200901799	B	8,00	20	160,00	1.000 x 8.000	<b>20</b>	<b>17,53</b>
5200901800	B	5,00	20	100,00	1.000 x 5.000	<b>30</b>	<b>18,72</b>
5200901801	B	4,00	20	80,00	1.000 x 4.000	<b>40</b>	<b>22,58</b>
5200816144	B	3,00	20	60,00	1.000 x 3.000	<b>50</b>	<b>25,47</b>
5200901802	B	3,80	21	63,00	1.000 x 3.000	<b>60</b>	<b>28,43</b>
5200901803	B	3,20	20	40,00	1.000 x 2.000	<b>80</b>	<b>36,16</b>
5200901804	B	2,30	18	41,40	1.000 x 2.300	<b>100</b>	<b>45,47</b>





## Orstech LSP H

**Schmelzpunkt**  
 > 1000 °C



### Alukaschierte Lamellenmatte aus Steinwolle Palette (PAL)

Für technische Gebäudeausrüstung und für betriebstechnische Anlagen in der Industrie

Wärmeleitfähigkeit in Abhängigkeit von der Temperatur nach EN 12667, gemessen an ebenen Flächen									
t <sub>m</sub> [°C]	50	100	150	200	250	300	400	500	600
λ <sub>N,P</sub> [W/(m·K)]	0,043	0,052	0,064	0,077	0,093	0,113	0,160	0,222	0,300



- nicht brennbar, Euroklasse A2-s1, d0
- Schmelzpunkt > 1.000 °C



- AS-Qualität
- Abnahme in ganzen Paletten



- obere Anwendungsgrenztemperatur: 600 °C
- Temperatur auf Aluminiumoberfläche darf 100 °C nicht überschreiten

Bestell-Nr. Palette + Paket	Lieferfähig innerhalb	m <sup>2</sup> / Rolle	Rollen/ Palette	m <sup>2</sup> / Palette	Abmessung mm	Dicke mm	EURO/m <sup>2</sup>
5200844043	B	8,00	20	160,00	1.000 × 8.000	<b>20</b>	<b>20,31</b>
5200844044	B	5,00	20	100,00	1.000 × 5.000	<b>30</b>	<b>21,67</b>
5200844055	B	4,00	20	80,00	1.000 × 4.000	<b>40</b>	<b>26,15</b>
5200844056	B	3,00	20	60,00	1.000 × 3.000	<b>50</b>	<b>29,41</b>
5200844057	B	3,00	21	63,00	1.000 × 3.000	<b>60</b>	<b>32,89</b>
5200844058	B	2,00	20	40,00	1.000 × 2.000	<b>80</b>	<b>41,80</b>
5200840405	B	2,30	18	41,40	1.000 × 2.300	<b>100</b>	<b>52,58</b>



Diese Preisliste ist ab 16. 01. 2023 gültig. Alle Preise in dieser Preisliste sind unverbindliche, empfohlene Richtpreise. Sämtliche EAN-Codes der Produkte finden Sie in unserer Excel-Preisliste.



## Orstech LSP Pyro

**Schmelzpunkt**  
 > 1000 °C



### Alukaschierte Lamellenmatte aus Steinwolle Palette (PAL)

Für Rohrleitungen, Geräte und Schiffe, Wohnheizungssysteme und Luftkanäle.

**Wärmeleitfähigkeit in Abhängigkeit von der Temperatur nach EN 12667, gemessen an ebenen Flächen**

t <sub>m</sub> [°C]	50	100	150	200	300	400	500	600
λ <sub>N,P</sub> [W/(m·K)]	0,046	0,056	0,069	0,084	0,125	0,180	0,251	0,340



- nicht brennbar, Euroklasse A2-s1, d0
- Schmelzpunkt > 1.000 °C



- AS-Qualität
- Abnahme in ganzen Paletten



- obere Anwendungsgrenztemperatur: 600 °C
- Temperatur auf Aluminiumoberfläche darf 100 °C nicht überschreiten

Bestell-Nr. Palette + Paket	Lieferfähig innerhalb	m <sup>2</sup> / Rolle	Rollen/ Palette	m <sup>2</sup> / Palette	Abmessung mm	Dicke mm	EURO/m <sup>2</sup>
5200901805	B	5,00	21	105,00	1.000 x 5.000	<b>30</b>	<b>23,87</b>
5200901807	B	4,00	21	84,00	1.000 x 4.000	<b>40</b>	<b>28,74</b>
5200901808	B	3,00	21	63,00	1.000 x 3.000	<b>50</b>	<b>32,39</b>
5200901809	B	3,00	21	63,00	1.000 x 3.000	<b>60</b>	<b>36,16</b>
5200901813	B	2,00	21	42,00	1.000 x 2.000	<b>80</b>	<b>45,98</b>
5200901814	B	2,00	18	36,00	1.000 x 2.000	<b>100</b>	<b>57,84</b>



Diese Preisliste ist ab 16. 01. 2023 gültig. Alle Preise in dieser Preisliste sind unverbindliche, empfohlene Richtpreise. Sämtliche EAN-Codes der Produkte finden Sie in unserer Excel-Preisliste.

### 3. Drahtnetzmatte



#### TECH Wired Mat MT 4.0

[MD 2]

**Drahtnetzmatte aus Steinwolle mit verzinktem Drahtgarn auf verzinktes Drahtgeflecht gesteppt**  
 Palette (PAL)



Für Rohrleitungen, Großkesselanlagen, Fernheizungen, Industrieschornsteine und Abgasleitungen

Wärmeleitfähigkeiten in Abhängigkeit von der Temperatur nach DIN EN 12667, gemessen an ebenen Flächen								
t <sub>m</sub> [°C]	50	100	150	200	300	400	500	600
λ <sub>N,P</sub> [W/(m·K)]	0,040	0,047	0,055	0,065	0,090	0,124	0,167	0,217



- nicht brennbar, Euroklasse A1
- Schmelzpunkt > 1.000 °C
- zugelassen für den Schiffbau



- obere Anwendungsgrenztemperatur: 600 °C



- längenbezogener Strömungswiderstand: r ≥ 30 kPa·s/m<sup>2</sup>



- Dämmstoffkennziffer 10.01.02.30.08
- Bezeichnungsschlüssel: MW-EN14303-T2-ST(+)-600-WS1-CL10
- AS-Qualität (Chloridgehalt ≤ 10 ppm), hydrophobiert, Silikonfreiheit: frei von Emissionen von lackbenetzungsstörenden Substanzen, sulfidarm, frei von korrosionsfördernden Stoffen
- Sonderprodukte auf Anfrage gegen Mehrpreis und Mindestabnahmemenge: Sonderbreite 1.000 mm sowie Passlängen, mit Edelstahldraht (X) auf Edelstahlgeflecht (X-X) gesteppt für Anwendungstemperaturen ≥ 400 °C, mit Aluminiumfolie (Alu1)
- Abnahme in ganzen Paletten

Bestell-Nr. Palette + Paket	Lieferfähig innerhalb	m <sup>2</sup> / Rolle	Rollen/ Palette	m <sup>2</sup> / Palette	Abmessung mm	Dicke mm	EURO/m <sup>2</sup>
7021030	A	4,00	45	180,00	8.000 x 500	30	25,85
7021040	A	4,00	40	160,00	8.000 x 500	40	30,71
7021050	A	2,50	45	112,50	5.000 x 500	50	34,76
7021060	A	2,50	40	100,00	5.000 x 500	60	40,02
7021070	A	2,50	40	100,00	5.000 x 500	70	42,88
7021080	A	2,00	40	80,00	4.000 x 500	80	47,85
7021090	B	2,00	30	60,00	4.000 x 500	90	52,51
7021000	A	2,00	30	60,00	4.000 x 500	100	54,78
7021012	A	2,00	20	40,00	4.000 x 500	120	65,78

Weitere Dicken auf Anfrage möglich. **Mindestabnahmemenge erforderlich.**

Diese Preisliste ist ab 16. 01. 2023 gültig. Alle Preise in dieser Preisliste sind unverbindliche, empfohlene Richtpreise. Sämtliche EAN-Codes der Produkte finden Sie in unserer Excel-Preisliste.

## TECH Wired Mat MT 5.0

[MD 100]



### Drahtnetzmatte aus Steinwolle mit verzinktem Drahtgarn auf verzinktes Drahtgeflecht gesteppt

Palette (PAL)

**Schmelzpunkt**  
> 1000 °C



Für Rohrleitungen, Großkesselanlagen, Fernheizungen, Industrieschornsteine und Abgasleitungen

#### Wärmeleitfähigkeiten in Abhängigkeit von der Temperatur nach DIN EN 12667, gemessen an ebenen Flächen

t <sub>m</sub> [°C]	50	100	150	200	300	400	500	600
λ <sub>N,P</sub> [W/(m·K)]	0,040	0,046	0,052	0,061	0,083	0,110	0,145	0,190



- nicht brennbar, Euroklasse A1
- Schmelzpunkt > 1.000 °C
- zugelassen für den Schiffbau



- obere Anwendungsgrenztemperatur: 620 °C



- längenbezogener Strömungswiderstand: r ≥ 40 kPa·s/m<sup>2</sup>



- Dämmstoffkennziffer 10.01.02.40.10
- Bezeichnungsschlüssel MW-EN14303-T2-ST(+)-620-WS1-CL10
- AS-Qualität (Chloridgehalt ≤ 10 ppm), hydrophobiert, Silikonfreiheit: frei von Emissionen von lackbenetzungsstörenden Substanzen, sulfidarm, frei von korrosionsfördernden Stoffen
- Sonderprodukte auf Anfrage gegen Mehrpreis und Mindestabnahmemenge: Sonderbreite 1000 mm sowie Passlängen, mit Edelstahldraht (X) auf Edelstahlgeflecht (X-X) gesteppt für Anwendungstemperaturen ≥ 400 °C, mit Aluminiumfolie (Alu1), für Luftzerlegungsanlagen (EX) nach AGI Q 118
- Abnahme in ganzen Paletten

Bestell-Nr. Palette + Paket	Lieferfähig innerhalb	m <sup>2</sup> / Rolle	Rollen/ Palette	m <sup>2</sup> / Palette	Abmessung mm	Dicke mm	EURO/m <sup>2</sup>
7023530	B	4,00	40	160,00	8.000 x 500	30	31,89
7023540	B	4,00	30	120,00	8.000 x 500	40	35,76
7023550	B	2,50	40	100,00	5.000 x 500	50	42,10
7023560	C	2,50	30	75,00	5.000 x 500	60	49,02
7023570	C	2,50	30	75,00	5.000 x 500	70	53,97
7023580	B	2,00	30	60,00	4.000 x 500	80	58,74
7023590	C	2,00	30	60,00	4.000 x 500	90	65,09
7023500	B	1,50	30	45,00	3.000 x 500	100	74,19
7023512	A	1,50	30	45,00	3.000 x 500	120	84,80

Lieferzeit auf Anfrage. Mindestabnahmemenge erforderlich.



**Das Leichtgewicht**

## U TECH Wired Mat MT 4.0

**Drahtnetzmatte aus **ULTIMATE** mit verzinktem Drahtgarn auf verzinktes Drahtgeflecht gesteppt**  
 Palette (PAL)

**Schmelzpunkt**  
 > 1000 °C



Für Rohrleitungen, Großkesselanlagen, Fernheizungen, Industrieschornsteine und Abgasleitungen

Wärmeleitfähigkeiten in Abhängigkeit von der Temperatur nach DIN EN 12667, gemessen an ebenen Flächen							
t <sub>m</sub> [°C]	10	50	100	200	300	400	500
λ <sub>N,P</sub> [W/(m·K)]	0,033	0,037	0,045	0,063	0,088	0,122	0,163



- nicht brennbar, Euroklasse A1
- Schmelzpunkt > 1.000 °C



- Rechenwert der Wärmeleitfähigkeit λ<sub>R</sub> = 0,035 W/(m·K)
- obere Anwendungsgrenztemperatur: 560 °C (250 Pa)



- **bis zu 50 % leichter als herkömmliche Drahtnetzmatte**



- längenbezogener Strömungswiderstand: r ≥ 25 kPa·s/m<sup>2</sup>



- Dämmstoffkennziffer 10.01.02.25.04
- Bezeichnungsschlüssel: MW-EN14303-T2-ST(+250)560-WS1-CL10
- AS-Qualität (Chloridgehalt ≤ 10 ppm), hydrophobiert, Silikonfreiheit: frei von Emissionen von lackbenetzungsstörenden Substanzen, sulfidarm, frei von korrosionsfördernden Stoffen
- Abnahme in ganzen Paletten

Bestell-Nr. Palette + Paket	Lieferfähig innerhalb	m <sup>2</sup> /Paket*	Pakete*/Palette	m <sup>2</sup> /Palette	Abmessung mm	Dicke mm	EURO/m <sup>2</sup>
7162562	C	13,20	18	237,60	11.000 x 600	30	23,52
7162563	B	11,40	18	205,20	9.500 x 600	40	28,65
7162564	B	9,00	18	162,00	7.500 x 600	50	31,56
7162557	B	7,56	18	136,08	6.300 x 600	60	36,08
7162558	B	5,64	18	101,52	4.700 x 600	80	43,24
7162559	A	4,80	18	86,40	4.000 x 600	100	50,39
7162560	C	3,96	18	71,28	3.300 x 600	120	58,36

\* 1 Paket = 2 Rollen

Weitere Abmessungen auf Anfrage. **Mindestabnahmemenge erforderlich.**

**Lieferzeit auf Anfrage. Mindestabnahmemenge erforderlich.**



**Das Leichtgewicht**

## U TECH Wired Mat MT 6.0 X

**Drahtnetzmatte aus ULTIMATE mit Edelstahl-Drahtgarn auf verzinktes Drahtgeflecht gesteppt**  
 Palette (PAL)

Für Rohrleitungen, Großkesselanlagen, Fernheizungen, Industrieschornsteine und Abgasleitungen

**Schmelzpunkt**  
 > 1000 °C



Wärmeleitfähigkeiten in Abhängigkeit von der Temperatur nach DIN EN 12667, gemessen an ebenen Flächen									
t <sub>m</sub> [°C]	10	50	100	150	200	300	400	500	600
λ <sub>N,P</sub> [W/(m·K)]	0,031	0,035	0,040	0,047	0,054	0,072	0,096	0,120	0,162



- nicht brennbar, Euroklasse A1
- Schmelzpunkt > 1.000 °C



- Rechenwert der Wärmeleitfähigkeit λ<sub>R</sub> = 0,035 W/(m·K)
- obere Anwendungsgrenztemperatur: 620 °C



- bis zu 30% leichter als herkömmliche Drahtnetzmatte



- längenbezogener Strömungswiderstand: r ≥ 52 kPa·s/m<sup>2</sup>



- Dämmstoffkennziffer 10.01.03.50.07
- Bezeichnungsschlüssel: MW-EN14303-T2-ST(+)-620-WS1-CL10-AF52
- AS-Qualität (Chloridgehalt ≤ 10 ppm), hydrophobiert, Silikonfreiheit: frei von Emissionen von lackbenetzungstörenden Substanzen, sulfidarm, frei von korrosionsfördernden Stoffen
- Produkte in Sonderlängen, mit Edelstahl-Drahtgeflecht (X-X) sowie mit hochreißfester Aluminiumkaschierung (Alu1) auf Anfrage gegen Mehrpreis und Mindestabnahmemenge
- Abnahme in ganzen Paletten

Bestell-Nr. Palette + Paket	Lieferfähig innerhalb	m <sup>2</sup> /Paket*	Pakete*/Palette	m <sup>2</sup> /Palette	Abmessung mm	Dicke mm	EURO/m <sup>2</sup>
7916340	C	9,00	18	162,00	7.500 x 600	40	34,13
7916350	B	7,20	18	129,60	6.000 x 600	50	40,67
7916360	B				5.000 x 600	60	47,76
7916380	B				5.700 x 600	80	60,93
7916390	B				5.300 x 600	90	67,84
7916300	A	3,60	18	64,80	3.000 x 600	100	74,63
7916300	A	3,00	18	54,00	2.500 x 600	120	88,23

**Produkt wird derzeit überarbeitet. Verfügbarkeit auf Anfrage.**

\* 1 Paket = 2 Rollen

Weitere Dicken auf Anfrage möglich. **Mindestabnahmemenge erforderlich.**

**C Lieferzeit auf Anfrage. Mindestabnahmemenge erforderlich.**



## U Protect Wired Mat 4.0 Alu1

**Brandschutz-Drahtnetzmatte aus ULTIMATE mit verzinktem Drahtgarn auf verzinktes Drahtgeflecht gesteppt, schwarz aluminiumkaschiert**  
 Palette (PAL)

Schmelzpunkt  
 > 1000 °C



**EI 120**

Für Brandschutz-Konstruktionen von runden Stahlblech-Lüftungsleitungen

Wärmeleitfähigkeiten in Abhängigkeit von der Temperatur nach DIN EN 12667, gemessen an ebenen Flächen							
t <sub>m</sub> [°C]	10	50	100	150	200	300	400
λ <sub>N,P</sub> [W/(m·K)]	0,031	0,035	0,040	0,047	0,054	0,072	0,096



- nicht brennbar, Euroklasse A1
- Schmelzpunkt > 1.000 °C
- geprüft für runde EI 90-Stahlblech-Lüftungsleitungen



- obere Anwendungsgrenztemperatur: 400 °C



- **durchgehend einlagiger Aufbau**
- Verklebung der Stöße entfällt



- bis zu 20% leichter als herkömmliche Drahtnetzmatte



- längenbezogener Strömungswiderstand r ≥ 50 kPa·s/m<sup>2</sup> (Mineralwolle)

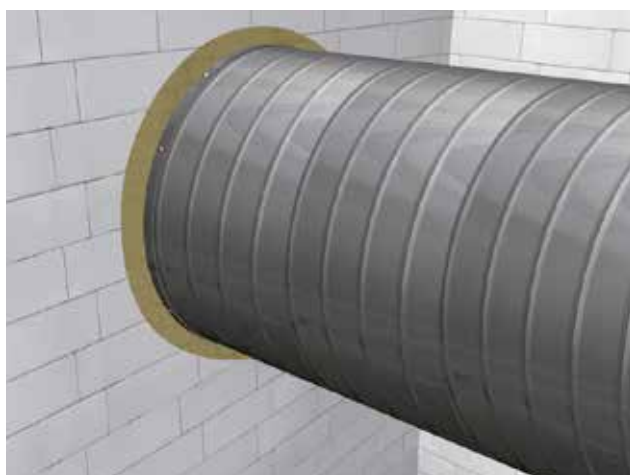


- Bezeichnungsschlüssel: MW-EN14303-T2-ST(+)+400
- AS-Qualität (Chloridgehalt ≤ 10 ppm) auf Anfrage, silikonfrei auf Anfrage, sulfidarm, frei von korrosionsfördernden Stoffen
- Abnahme in ganzen Paletten

Bestell-Nr. Palette + Paket	Lieferfähig innerhalb	m <sup>2</sup> /Paket*	Pakete*/Palette	m <sup>2</sup> /Palette	Abmessung mm	Dicke mm	EURO/m <sup>2</sup>
792441	B	3,60	18	64,80	3.000 x 600	100	81,95

\* 1 Paket = 2 Rollen

Weitere Dicken auf Anfrage möglich. **Mindestabnahmemenge erforderlich.**





**EI 120**

## U Protect Wired Mat 4.0

**Brandschutz-Drahtnetzmatze aus ULTIMATE mit verzinktem Drahtgarn auf verzinktes Drahtgeflecht gesteppt**

Palette (PAL)

Schmelzpunkt  
> 1000 °C



Für Brandschutz-Konstruktionen von runden Stahlblech-Lüftungsleitungen

**Wärmeleitfähigkeiten in Abhängigkeit von der Temperatur nach DIN EN 12667, gemessen an ebenen Flächen**

t <sub>m</sub> [°C]	10	50	100	150	200	300	400
λ <sub>N,P</sub> [W/(m·K)]	0,031	0,035	0,040	0,047	0,054	0,072	0,096



- nicht brennbar, Euroklasse A1
- Schmelzpunkt > 1.000 °C
- geprüft für runde EI 90-Stahlblech-Lüftungsleitungen



- obere Anwendungsgrenztemperatur: 400 °C



- **durchgehend einlagiger Aufbau**
- Verklebung der Stöße entfällt



- bis zu 20% leichter als herkömmliche Drahtnetzmatzen



- längenbezogener Strömungswiderstand r ≥ 50 kPa·s/m<sup>2</sup>

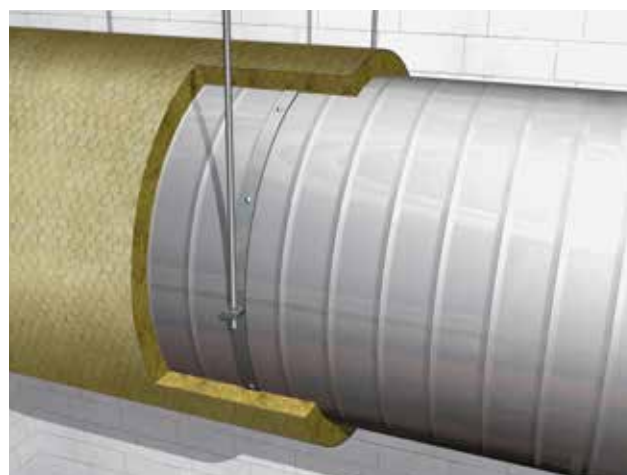


- Bezeichnungsschlüssel: MW-EN14303-T2-ST(+)-400+AF50
- AS-Qualität (Chloridgehalt ≤ 10 ppm) auf Anfrage, hydrophobiert auf Anfrage, silikonfrei auf Anfrage, sulfidarm, frei von korrosionsfördernden Stoffen
- Abnahme in ganzen Paletten

Bestell-Nr. Palette + Paket	Lieferfähig innerhalb	m <sup>2</sup> /Paket*	Pakete*/Palette	m <sup>2</sup> /Palette	Abmessung mm	Dicke mm	EURO/m <sup>2</sup>
7913300	B	3,60	18	64,80	3.000 x 600	100	76,11

\* 1 Paket = 2 Rollen

Weitere Dicken auf Anfrage möglich. **Mindestabnahmemenge erforderlich.**





## 4. Platten / Filze



### U TECH Slab 2.0 V2 [U TPV 22]

Schmelzpunkt  
> 1000 °C



Platte aus **ULTIMATE**, glasvlieskaschiert

Palette (PAL)

Für Kulissenschalldämpfer

Wärmeleitfähigkeiten in Abhängigkeit von der Temperatur nach DIN EN 12667, gemessen an ebenen Flächen						
t <sub>m</sub> [°C]	10	50	100	150	200	300
λ <sub>N,P</sub> [W/(m·K)]	0,034	0,040	0,049	0,062	0,080	0,124

Schallabsorptionsgrad, DIN EN ISO 354						
Hz	125	250	500	1.000	2.000	4.000
100 mm α <sub>o</sub> Oktav	0,70	1,00	1,00	1,00	1,00	1,00



- nicht brennbar, Euroklasse A1
- Schmelzpunkt > 1.000 °C



- längenbezogener Strömungswiderstand r ≥ 11 kPa·s/m<sup>2</sup>
- schwarze Glasvlieskaschierung (schwarze Glasseidenkaschierung auf Anfrage)



- obere Anwendungsgrenztemperatur: 360 °C (100 Pa)



- Bezeichnungsschlüssel: MW-EN14303-T2-ST(+/100)360-WS1-AF11
- sulfidarm
- Abnahme in ganzen Paletten

Bestell-Nr. Palette + Paket	Lieferfähig innerhalb	m <sup>2</sup> /Paket	Pakete/Palette	m <sup>2</sup> /Palette	Abmessung mm	Dicke mm	EURO/m <sup>2</sup>
7945800	C	3,75	16	60	1.250 x 600	100	35,68

Weitere Dicken bis 260 mm auf Anfrage möglich. **Mindestabnahmemenge erforderlich.**

**C** Lieferzeit auf Anfrage. **Mindestabnahmemenge erforderlich.**

NEU



### U CLIMLINER Slab Active [U KPG 22 Si]

Schmelzpunkt  
> 1000 °C



Großformatige Platte aus **ULTIMATE**, glasseidengewebekaschiert

Palette (PAL) + Paket (PK)

Für Kulissenschalldämpfer und die Innendämmung von Lüftungskanälen

Wärmeleitfähigkeiten in Abhängigkeit von der Temperatur nach DIN EN 12667, gemessen an ebenen Flächen						
t <sub>m</sub> [°C]	10	50	100	150	200	300
λ <sub>N,P</sub> [W/(m·K)]	0,034	0,040	0,049	0,062	0,080	0,124



- nicht brennbar, Euroklasse A1
- Schmelzpunkt > 1.000 °C



- längenbezogener Strömungswiderstand r ≥ 12 kPa·s/m<sup>2</sup>



- obere Anwendungsgrenztemperatur: 360 °C (100 Pa)



- Bezeichnungsschlüssel: MW-EN 14303-T2-ST(+/100)360-WS1-AF12
- Für Luftgeschwindigkeiten für bis zu 30 m/s mit Lochblechabdeckung
- LABS-konform gemäß VDMA 24364



- Die fungizid ausgerüstete Platte bietet keinen Nährboden für mikrobielles Wachstum und ist gemäß VDI 6022 geprüft.

Bestell-Nr. Palette + Paket	Lieferfähig innerhalb	m <sup>2</sup> /Paket	Pakete/Palette	m <sup>2</sup> /Palette	Abmessung mm	Dicke mm	EURO/m <sup>2</sup>
auf Anfrage					2.000 x 1.200	50 / 100	auf Anfrage

**Mindestabnahmemenge erforderlich.**

Diese Preisliste ist ab 16. 01. 2023 gültig. Alle Preise in dieser Preisliste sind unverbindliche, empfohlene Richtpreise. Sämtliche EAN-Codes der Produkte finden Sie in unserer Excel-Preisliste.



## U TECH Slab MT 3.1 Alu1

[U TPA 34]

**Schmelzpunkt**  
 > 1000 °C



**Platte aus ULTIMATE, aluminiumkaschiert**  
 Palette (PAL)

Für Klima- und Lüftungskanäle

Wärmeleitfähigkeiten in Abhängigkeit von der Temperatur nach DIN EN 12667, gemessen an ebenen Flächen							
t <sub>m</sub> [°C]	10	50	100	150	200	300	400
λ <sub>N,P</sub> [W/(m·K)]	0,032	0,037	0,045	0,055	0,069	0,104	0,153

Schallabsorptionsgrad, DIN EN ISO 354						
Hz	125	250	500	1.000	2.000	4.000
<b>50 mm</b> α <sub>o</sub> Oktav	0,25	0,70	1,00	0,95	0,85	0,55
<b>100 mm</b> α <sub>o</sub> Oktav	0,80	1,00	0,95	0,90	0,85	0,50



- nicht brennbar, Euroklasse A1
- Schmelzpunkt > 1.000 °C



- hochreißfeste Aluminiumkaschierung
- diffusionsäquivalente Luftschichtdicke: s<sub>d</sub> ≥ 200 m



- obere Anwendungsgrenztemperatur: 400 °C (100 Pa)



- Bezeichnungsschlüssel: MW-EN14303-T4-ST(+/100)400-MV2
- AS-Qualität (Chloridgehalt ≤ 10 ppm) auf Anfrage, hydrophobiert auf Anfrage, silikonfrei auf Anfrage, sulfidarm
- Abnahme in ganzen Paletten

Bestell-Nr. Palette + Paket	Lieferfähig innerhalb	m <sup>2</sup> / Paket	Pakete/ Palette	m <sup>2</sup> / Palette	Abmessung mm	Dicke mm	EURO/m <sup>2</sup>
7945130	B	9,36	12	112,32	1.200 x 600	<b>30</b>	<b>21,93</b>
7945140	B	7,20	12	86,40	1.200 x 600	<b>40</b>	<b>28,18</b>
7945150	B	5,76	12	69,12	1.200 x 600	<b>50</b>	<b>32,77</b>
7945160	C	4,32	12	51,84	1.200 x 600	<b>60</b>	<b>39,24</b>
7945180	C	3,60	12	43,20	1.200 x 600	<b>80</b>	<b>52,35</b>
7945100	B	2,88	12	34,56	1.200 x 600	<b>100</b>	<b>61,66</b>

Weitere Dicken bis 230 mm auf Anfrage möglich. **Mindestabnahmemenge erforderlich.**

**C Lieferzeit auf Anfrage. Mindestabnahmemenge erforderlich.**



## U TECH Slab MT 3.1 V2

[U TPV 34]

Schmelzpunkt  
> 1000 °C

Platte aus **ULTIMATE**, glasvlieskaschiert  
Palette (PAL)



Für Klima- und Lüftungskanäle

Wärmeleitfähigkeiten in Abhängigkeit von der Temperatur nach DIN EN 12667, gemessen an ebenen Flächen							
t <sub>m</sub> [°C]	10	50	100	150	200	300	400
λ <sub>N,P</sub> [W/(m·K)]	0,032	0,037	0,045	0,055	0,069	0,104	0,153

Schallabsorptionsgrad, DIN EN ISO 354						
Hz	125	250	500	1.000	2.000	4.000
50 mm α <sub>o</sub> Oktav	0,15	0,65	1,00	1,00	1,00	1,00
100 mm α <sub>o</sub> Oktav	0,70	1,00	1,00	1,00	1,00	1,00



- nicht brennbar, Euroklasse A1
- Schmelzpunkt > 1.000 °C



- obere Anwendungsgrenztemperatur:  
400 °C (100 Pa)



- längenbezogener Strömungswiderstand  
r ≥ 20 kPa·s/m<sup>2</sup>
- schwarze Glasvlieskaschierung für Luftgeschwindigkeiten bis 30 m/s (Verarbeitungshinweise beachten)



- Bezeichnungsschlüssel:  
MW-EN14303-T4-ST(+/100)400-AF20
- AS-Qualität (Chloridgehalt ≤ 10 ppm) auf Anfrage, hydrophobiert auf Anfrage, silikonfrei auf Anfrage, sulfidarm
- Abnahme in ganzen Paletten

Bestell-Nr. Palette + Paket	Lieferfähig innerhalb	m <sup>2</sup> / Paket	Pakete/ Palette	m <sup>2</sup> / Palette	Abmessung mm	Dicke mm	EURO/m <sup>2</sup>
7946120	C	15,00	12	180,00	1.250 x 600	20	14,47
7946131	B	10,50	12	126,00	1.250 x 600	30	19,40
7946140	B	7,50	12	90,00	1.250 x 600	40	24,55
7946150	B	6,00	12	72,00	1.250 x 600	50	30,33
7946100	C	3,00	12	36,00	1.250 x 600	100	63,86

Weitere Dicken bis 230 mm auf Anfrage möglich. **Mindestabnahmemenge erforderlich.**

**C** Lieferzeit auf Anfrage. **Mindestabnahmemenge erforderlich.**



## U TECH Slab MT 3.1

[U TPN 34]

**Schmelzpunkt**  
 > 1000 °C



### Platte aus **ULTIMATE**

Palette (PAL)

Für Klima- und Lüftungskanäle

Wärmeleitfähigkeiten in Abhängigkeit von der Temperatur nach DIN EN 12667, gemessen an ebenen Flächen							
t <sub>m</sub> [°C]	10	50	100	150	200	300	400
λ <sub>N,P</sub> [W/(m·K)]	0,032	0,037	0,045	0,055	0,069	0,104	0,153

Schallabsorptionsgrad, DIN EN ISO 354							
Hz	125	250	500	1.000	2.000	4.000	
<b>50 mm</b> α <sub>0</sub> Oktav	0,15	0,65	1,00	1,00	1,00	1,00	1,00
<b>100 mm</b> α <sub>0</sub> Oktav	0,70	1,00	1,00	1,00	1,00	1,00	1,00



- nicht brennbar, Euroklasse A1
- Schmelzpunkt > 1.000 °C
- geprüft für Lüftungsleitungen L 30



- längenbezogener Strömungswiderstand:  
r ≥ 20 kPa·s/m<sup>2</sup>



- obere Anwendungsgrenztemperatur:  
400 °C (100 Pa)



- Bezeichnungsschlüssel:  
MW-EN14303-T4-ST(+/100)400-AF20
- AS-Qualität (Chloridgehalt ≤ 10 ppm) auf Anfrage, hydrophobiert auf Anfrage, silikonfrei auf Anfrage, sulfidarm
- Abnahme in ganzen Paletten

Bestell-Nr. Palette + Paket	Lieferfähig innerhalb	m <sup>2</sup> / Paket	Pakete/ Palette	m <sup>2</sup> / Palette	Abmessung mm	Dicke mm	EURO/m <sup>2</sup>
7940431	B	10,50	12	126,00	1.250 x 600	<b>30</b>	<b>15,63</b>
7940440	B	7,50	12	90,00	1.250 x 600	<b>40</b>	<b>21,00</b>
7940450	B	6,00	12	72,00	1.250 x 600	<b>50</b>	<b>26,14</b>
7940460	B	4,50	12	54,00	1.250 x 600	<b>60</b>	<b>30,64</b>
7940480	B	3,75	12	45,00	1.250 x 600	<b>80</b>	<b>41,13</b>
7940400	B	3,00	12	36,00	1.250 x 600	<b>100</b>	<b>51,22</b>

Weitere Dicken bis 230 mm auf Anfrage möglich. **Mindestabnahmemenge erforderlich.**



## U TFN 23 (AS) Si

### Technischer Filz aus **ULTIMATE**

Palette (PAL) + Paket (PK)

Schmelzpunkt  
> 1000 °C



Flexible Wärme- und Schalldämmung an Behältern und Apparaten, speziell für die Dämmung von Wärmespeichern nach KWKG / AGFW FW 313

Wärmeleitfähigkeiten in Abhängigkeit von der Temperatur nach DIN EN 12667, gemessen an ebenen Flächen						
t <sub>m</sub> [°C]	10	50	100	150	200	300
λ <sub>N,p</sub> [W/(m·K)]	0,034	0,040	0,049	0,062	0,080	0,124



- nicht brennbar, Euroklasse A1
- Schmelzpunkt > 1.000 °C



- weniger Lager- und Transportvolumen durch hochkomprimierte Verpackung



- obere Anwendungsgrenztemperatur: 360 °C (100 Pa)



- schnellere Installation durch großformatige Abmessungen
- geringere Anzahl an Fugen/Wärmebrücken im Vergleich zu Platten
- Lagensparnis durch hohe Lieferdicken bis 260 mm



- Bezeichnungsschlüssel: MW-EN14303-T2-ST(+/100)360-WS1-CL10-AF11
- AS-Qualität (Chloridgehalt < 10 ppm)
- hydrophobiert
- bis 120 mm Aluminiumkaschierung auf Anfrage gegen Mehrpreis und Mindestabnahmemenge

Bestell-Nr. Palette + Paket	Lieferfähig innerhalb	m <sup>2</sup> / Paket	Pakete/ Palette	m <sup>2</sup> / Palette	Abmessung mm	Dicke mm	EURO/m <sup>2</sup>
7162594	B	8,40	12	100,80	7.000 x 1.200	100	23,44
7163700	C	7,20	12	86,40	6.000 x 1.200	120	28,11
7163120	C	6,00	12	72,00	5.000 x 1.200	140	32,84
7162534	B	5,52	12	66,20	4.600 x 1.200	150	35,20
7163054	C	5,28	12	63,40	4.400 x 1.200	160	37,49
7163055	C	4,56	12	54,70	3.800 x 1.200	180	42,24
7162595	B	4,20	12	50,40	3.500 x 1.200	200	46,89
7162993	C	3,36	12	40,30	2.800 x 1.200	250	58,66

Weitere Dicken bis 260 mm auf Anfrage möglich. **Mindestabnahmemenge erforderlich.**

**C Lieferzeit auf Anfrage. Mindestabnahmemenge erforderlich.**



## TECH Slab 2.5 [SPH 50 (AS) SI]

**Schmelzpunkt**  
 $> 1000\text{ }^{\circ}\text{C}$



**Platte aus Steinwolle**  
 Palette (PAL)

Für Tankwände und Behälter

<b>Wärmeleitfähigkeiten in Abhängigkeit von der Temperatur nach DIN EN 12667, gemessen an ebenen Flächen</b>						
$t_m\text{ [}^{\circ}\text{C]}$	10	50	100	150	200	250
$\lambda_{N,P}\text{ [W/(m}\cdot\text{K)]}$	0,034	0,040	0,050	0,061	0,075	0,091



- nicht brennbar, Euroklasse A1
- Schmelzpunkt  $> 1.000\text{ }^{\circ}\text{C}$



- längenbezogener Strömungswiderstand:  
 $r \geq 11\text{ kPa}\cdot\text{s/m}^2$



- obere Anwendungsgrenztemperatur:  
 $350\text{ }^{\circ}\text{C}$



- Bezeichnungsschlüssel:  
 MW-EN 14303-T4-WS-CL10-AF11, ThIBEII
- AS-Qualität (Chloridgehalt  $\leq 10\text{ ppm}$ ), hydrophobiert
- Abnahme in ganzen Paletten

Bestell-Nr. Palette + Paket	Lieferfähig innerhalb	m <sup>2</sup> / Paket	Pakete/ Palette	m <sup>2</sup> / Palette	Abmessung mm	Dicke mm	EURO/m <sup>2</sup>
auf Anfrage					1.200 x 600	50 - 150	auf Anfrage

**Mindestabnahmemenge erforderlich.**



## TECH Slab MT 4.0

[SP 90 T]

### Platte aus Steinwolle

Palette (PAL)

Für Apparatebau und betriebstechnische Anlagen

Schmelzpunkt  
> 1000 °C



#### Wärmeleitfähigkeiten in Abhängigkeit von der Temperatur nach DIN EN 12667, gemessen an ebenen Flächen

t <sub>m</sub> [°C]	50	100	150	200	300	400	500	600
λ <sub>N,p</sub> [W/(m·K)]	0,039	0,045	0,053	0,064	0,088	0,121	0,164	0,219



- nicht brennbar, Euroklasse A1
- Schmelzpunkt > 1.000 °C



- obere Anwendungsgrenztemperatur: 620 °C



- längenbezogener Strömungswiderstand: r ≥ 40 kPa·s/m<sup>2</sup>



- Bezeichnungsschlüssel: MW-EN14303-T4-ST(+)-620-CL10-AF40
- AS-Qualität (Chloridgehalt ≤ 10 ppm), ohne Zusatz von Silikon hergestellt, sulfidarm, frei von korrosionsfördernden Stoffen, hydrophobiert auf Anfrage
- Abnahme in ganzen Paletten

Bestell-Nr. Palette + Paket	Lieferfähig innerhalb	m <sup>2</sup> /Paket	Pakete/Palette	m <sup>2</sup> /Palette	Abmessung mm	Dicke mm	EURO/m <sup>2</sup>
7030030	C	7,50	12	90,00	1.200 x 625	30	15,92
7030040	C	4,50	15	67,50	1.200 x 625	40	21,06
7030050	C	4,50	12	54,00	1.200 x 625	50	26,10
7030060	C	3,75	12	45,00	1.200 x 625	60	31,30
7030080	C	2,25	15	33,75	1.200 x 625	80	41,74
7030000	C	2,25	12	27,00	1.200 x 625	100	52,45

Weitere Dicken bis 200 mm auf Anfrage möglich. **Mindestabnahmemenge erforderlich.**

**C Lieferzeit auf Anfrage. Mindestabnahmemenge erforderlich.**



## TECH Slab MT 5.0 / MT 6.0 / HT 7.0

[SP 120 / SP 150 / SP 180]

Schmelzpunkt  
> 1000 °C



### Platte aus Steinwolle

Paket (PK) + Palette (PAL)

Für Apparatebau und betriebstechnische Anlagen

#### Wärmeleitfähigkeiten in Abhängigkeit von der Temperatur nach DIN EN 12667, gemessen an ebenen Flächen

t [°C]	50	100	150	200	300	400	500	600
MT 5,0 $\lambda_{N,p}[W/(m\cdot K)]$	0,040	0,046	0,052	0,061	0,083	0,110	0,145	0,190
MT 6,0 $\lambda_{N,p}[W/(m\cdot K)]$	0,038	0,044	0,049	0,057	0,073	0,095	0,121	0,155
HT 7,0 $\lambda_{N,p}[W/(m\cdot K)]$	0,037	0,041	0,047	0,055	0,070	0,090	0,112	0,137



- nicht brennbar, Euroklasse A1
- Schmelzpunkt > 1.000 °C
- zugelassen für den Schiffbau



- längenbezogener Strömungswiderstand  
MT 5.0:  $r \geq 40 \text{ kPa}\cdot\text{s}/\text{m}^2$   
MT 6.0:  $r \geq 60 \text{ kPa}\cdot\text{s}/\text{m}^2$   
HT 7.0:  $r \geq 60 \text{ kPa}\cdot\text{s}/\text{m}^2$



- obere Anwendungsgrenztemperatur:  
MT 5.0: 620 °C  
MT 6.0 und HT 7.0: 660 °C



- Bezeichnungsschlüssel:  
MT 5.0: MW-EN14303-T4-ST(+)620+AF40  
MT 6.0: MW-EN14303-T4-ST(+)660+AF60  
HT 7.0: MW-EN14303-T4-ST(+)660+AF60
- sulfidarm

### TECH Slab MT 5.0 [SP 120]

Bestell-Nr. Palette + Paket	Lieferfähig innerhalb	m <sup>2</sup> / Paket	Pakete/ Palette	m <sup>2</sup> / Palette	Abmessung mm	Dicke mm	EURO/m <sup>2</sup>
7031230	B	4,50	14	63,00	1.250 x 600	30	17,70
7031240	B	4,50	10	45,00	1.250 x 600	40	23,70
7031250	B	3,75	10	37,50	1.250 x 600	50	29,44
7031560	C	3,00	10	30,00	1.250 x 600	60	35,56

Weitere Dicken bis 100 mm auf Anfrage möglich. **Mindestabnahmemenge erforderlich.**

**Lieferzeit auf Anfrage. Mindestabnahmemenge erforderlich.**

### TECH Slab MT 6.0 [SP 150]

Bestell-Nr. Palette + Paket	Lieferfähig innerhalb	m <sup>2</sup> / Paket	Pakete/ Palette	m <sup>2</sup> / Palette	Abmessung mm	Dicke mm	EURO/m <sup>2</sup>
7031530	C	4,50	12	54,00	1.250 x 600	30	20,53
7031540	C	3,75	12	45,00	1.250 x 600	40	27,25
7031550	C	3,00	12	36,00	1.250 x 600	50	34,05

Weitere Dicken bis 60 mm auf Anfrage möglich. **Mindestabnahmemenge erforderlich.**

**Lieferzeit auf Anfrage. Mindestabnahmemenge erforderlich.**

### TECH Slab HT 7.0 [SP 180]

Bestell-Nr. Palette + Paket	Lieferfähig innerhalb	m <sup>2</sup> / Paket	Pakete/ Palette	m <sup>2</sup> / Palette	Abmessung mm	Dicke mm	EURO/m <sup>2</sup>
7031820	B	6,00	14	84,00	1.250 x 600	20	16,28
7031830	B	3,75	16	60,00	1.250 x 600	30	24,49

Weitere Dicken bis 50 mm auf Anfrage möglich. **Mindestabnahmemenge erforderlich.**

Diese Preisliste ist ab 16. 01. 2023 gültig. Alle Preise in dieser Preisliste sind unverbindliche, empfohlene Richtpreise. Sämtliche EAN-Codes der Produkte finden Sie in unserer Excel-Preisliste.




**EI 120**

## U Protect Slab 4.0 Alu1

**Brandschutz-Platte aus ULTIMATE,  
schwarz aluminiumkaschiert**

Palette (PAL)

Schmelzpunkt  
> 1000 °C



Für den Brandschutz von eckigen Stahlblech-Lüftungskanälen

**Wärmeleitfähigkeiten in Abhängigkeit von der Temperatur nach DIN EN 12667,  
gemessen an ebenen Flächen**

t <sub>m</sub> [°C]	10	50	100	150	200	300	400
λ <sub>N,P</sub> [W/(m·K)]	0,031	0,035	0,040	0,047	0,054	0,072	0,096



- nicht brennbar, Euroklasse A1
- Schmelzpunkt > 1.000 °C
- geprüft für eckige EI 90-Stahlblech-Lüftungsleitungen



- obere Anwendungsgrenztemperatur: 400 °C



- hochreißfeste Aluminiumkaschierung
- diffusionsäquivalente Luftschichtdicke s<sub>d</sub> ≥ 200 m



- **durchgehend einlagiger Aufbau**
- Verklebung der Stöße entfällt



- bis zu 70% leichter als Steinwolle oder Calcium-Silikat-Konstruktionen



- Bezeichnungsschlüssel: MW-EN14303-T4-ST(+)-400-MV2
- AS-Qualität (Chloridgehalt ≤ 10 ppm) auf Anfrage, silikonfrei auf Anfrage, sulfidarm, hydrophobiert auf Anfrage
- Abnahme in ganzen Paletten

Bestell-Nr. Palette + Paket	Lieferfähig innerhalb	m <sup>2</sup> /Paket	Pakete/Palette	m <sup>2</sup> /Palette	Abmessung mm	Dicke mm	EURO/m <sup>2</sup>
7942472	A	3,60	12	43,20	1.200 x 600	80	61,25
7942473	B	2,88	12	34,56	1.200 x 600	90	68,52

Weitere Dicken bis 100 mm auf Anfrage möglich. **Mindestabnahmemenge erforderlich.**




**EI 120**

## U Protect Slab 4.0 [U TPN 66]

### Brandschutz-Platte aus **ULTIMATE**

Palette (PAL)

 Schmelzpunkt  
 > 1000 °C


Für den Brandschutz von eckigen Stahlblech-Lüftungskanälen

#### Wärmeleitfähigkeiten in Abhängigkeit von der Temperatur nach DIN EN 12667, gemessen an ebenen Flächen

t <sub>m</sub> [°C]	10	50	100	150	200	300	400
λ <sub>N,P</sub> [W/(m·K)]	0,031	0,035	0,040	0,047	0,054	0,072	0,096



- nicht brennbar, Euroklasse A1
- Schmelzpunkt > 1.000 °C
- geprüft für eckige EI 90-Stahlblech-Lüftungsleitungen



- obere Anwendungsgrenztemperatur: 400 °C



- **durchgehend einlagiger Aufbau**
- Verklebung der Stöße entfällt



- bis zu 70% leichter als Steinwolle oder Calcium-Silikat-Konstruktionen



- längenbezogener Strömungswiderstand r ≥ 50 kPa·s/m<sup>2</sup>



- Bezeichnungsschlüssel: MW-EN14303-T4-ST(+)<sup>400</sup>
- AS-Qualität (Chloridgehalt ≤ 10 ppm) auf Anfrage, silikonfrei auf Anfrage, sulfidarm, hydrophobiert auf Anfrage
- Abnahme in ganzen Paletten

Bestell-Nr. Palette + Paket	Lieferfähig innerhalb	m <sup>2</sup> /Paket	Pakete/Palette	m <sup>2</sup> /Palette	Abmessung mm	Dicke mm	EURO/m <sup>2</sup>
7940380	C	3,60	12	43,20	1.200 x 600	80	58,51
7941846	C	2,88	12	34,56	1.200 x 600	90	65,84

 Weitere Dicken bis 100 mm auf Anfrage möglich. **Mindestabnahmemenge erforderlich.**
**Lieferzeit auf Anfrage. Mindestabnahmemenge erforderlich.**




EI 90 / 90 / 120

## U Protect Roll 3.1 Alu1 [U TFA 34]

Schmelzpunkt  
> 1000 °CBrandschutz-Filz aus **ULTIMATE**, aluminiumkaschiert  
Palette (PAL)

Für die flexible Dämmung von Gussrohren EI 30 bis EI 120 und nicht brennbaren Rohrdurchführungen

Wärmeleitfähigkeiten in Abhängigkeit von der Temperatur nach DIN EN 12667, gemessen an ebenen Flächen

t <sub>m</sub> [°C]	10	50	100	150	200	300	400
λ <sub>N,p</sub> [W/(m·K)]	0,032	0,037	0,045	0,055	0,069	0,104	0,153



- nicht brennbar, Euroklasse A1
- Schmelzpunkt > 1.000 °C
- zugelassen für flexible R 30- bis R 120-Ab-schottungen von nicht brennbaren Rohren



- obere Anwendungsgrenztemperatur: 400 °C (100 Pa)



- hochreißfeste Aluminiumkaschierung
- diffusionsäquivalente Luftschichtdicke s<sub>d</sub> ≥ 200 m



- Bezeichnungsschlüssel: MW-EN14303-T2-ST(+/100)400-MV2
- AS-Qualität (Chloridgehalt ≤ 10 ppm) auf Anfrage, hydrophobiert auf Anfrage, silikonfrei auf Anfrage, sulfidarm
- Abnahme in ganzen Paletten

Bestell-Nr. Palette + Paket	Lieferfähig innerhalb	m <sup>2</sup> /Paket	Pakete/Palette	m <sup>2</sup> /Palette	Abmessung mm	Dicke mm	EURO/m <sup>2</sup>
7931030	B	10,20	18	183,60	8.500 x 1.200	30	23,60



## FireProtect® 150

Brandschutz-Platte aus Steinwolle  
Palette (PAL)

Für den Brandschutz von Stützträgern

Wärmeleitfähigkeit in Abhängigkeit von der Temperatur nach EN 12667 gemessen an ebenen Flächen

t <sub>m</sub> [°C]	10	40	50	100	150	200	250	300	400	500	600	650	700
λ <sub>N,p</sub> [W/(m·K)]	0,034	0,038	0,040	0,045	0,052	0,058	0,066	0,074	0,094	0,118	0,147	0,164	0,183



- nicht brennbar, Euroklasse A1



- nimmt keine Feuchtigkeit aus der Umgebungsluft auf
- lange Produktlebensdauer, keine Alterung des Produkts



- bis zu 5-mal leichter als herkömmliche Lösungen



- einfach und schnell zu schneiden und zu verarbeiten



- Bezeichnungsschlüssel: MW-EN14303-T5-CS(10)20-ST(+)700-WS1-CL10
- Lösung mit faserverstärkten Gipskartonplatten Glasroc F (Ridurit), Typ GM-FH2 nach ÖNORM EN 15283-1
- Abnahme in ganzen Paletten

Diese Preisliste ist ab 16. 01. 2023 gültig. Alle Preise in dieser Preisliste sind unverbindliche, empfohlene Richtpreise. Sämtliche EAN-Codes der Produkte finden Sie in unserer Excel-Preisliste.

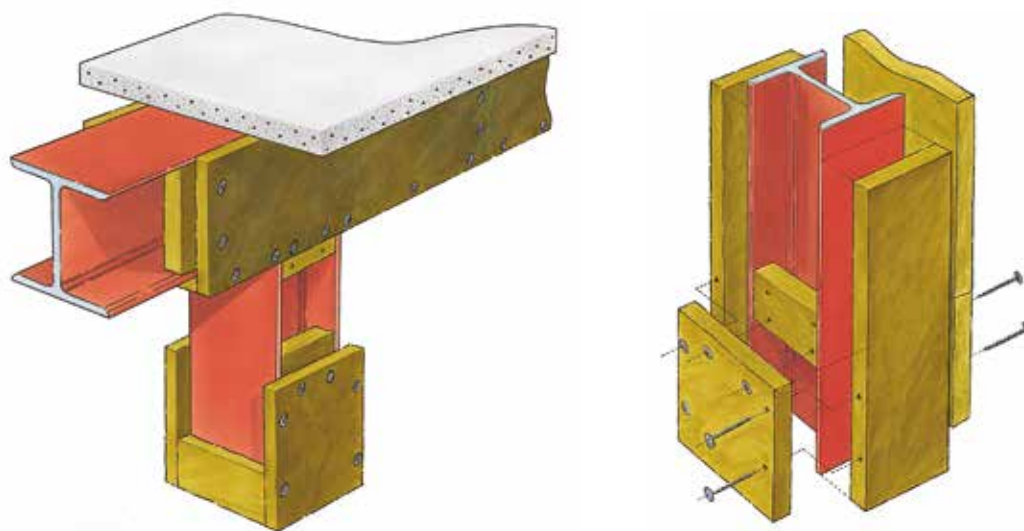
## FireProtect® 150

(Fortsetzung)

Bestell-Nr. Palette + Paket	Lieferfähig innerhalb	m <sup>2</sup> / Paket	Pakete/ Palette	m <sup>2</sup> / Palette	Abmessung mm	Dicke mm	EURO/m <sup>2</sup>
<b>Großformat</b>							
5200901832	B	lose verpackt auf Palette		72,00	1.000 x 1.200	20	42,18
5200901834	B	lose verpackt auf Palette		57,60	1.000 x 1.200	25	51,74
5200901836	B	lose verpackt auf Palette		48,00	1.000 x 1.200	30	70,49
5200901837	C	lose verpackt auf Palette		39,60	1.000 x 1.200	35	83,50
5200901843	B	lose verpackt auf Palette		36,00	1.000 x 1.200	40	96,41
5200901844	B	lose verpackt auf Palette		28,80	1.000 x 1.200	50	120,56
5200901845	B	lose verpackt auf Palette		24,00	1.000 x 1.200	60	144,68
5200901847	C	lose verpackt auf Palette		19,20	1.000 x 1.200	80	192,96
<b>Kleinformat</b>							
5200901817	C	8,64	10	86,40	600 x 1.200	20	55,01
5200901820	C	5,04	12	60,48	600 x 1.200	30	72,96
5200901823	C	4,32	10	43,20	600 x 1.200	40	94,99
5200901824	C	2,88	12	34,56	600 x 1.200	50	116,74
5200901825	C	2,88	10	28,80	600 x 1.200	60	138,76
5200901826	C	2,16	10	21,60	600 x 1.200	80	182,62
5200901827	C	1,44	12	17,28	600 x 1.200	100	221,11

**C** Lieferzeit auf Anfrage. Mindestabnahmemenge erforderlich.

**Hinweis:** Lösung mit faserverstärkten Gipskartonplatten Glasroc F (Ridurit), Typ GM-FH2 nach ÖNORM EN 15283-1



# 5. Lose Mineralwolle



## Protect BSW

**Lose Mineralwolle aus Steinwolle für Brandschutzanwendungen**

Sack

Schmelzpunkt  
> 1000 °C



Für Rohrdurchführungen

Wärmeleitfähigkeiten in Abhängigkeit von der Temperatur bei Rohdichte 100 kg/m <sup>3</sup> nach DIN EN 12667, gemessen in Lieferform an ebenen Flächen					
t <sub>m</sub> [°C]	50	100	150	200	250
λ <sub>N,p</sub> [W/(m·K)]	0,042	0,050	0,060	0,072	0,087



- nicht brennbar, Euroklasse A1
- Schmelzpunkt > 1.000 °C



- AS-Qualität (Chloridgehalt ≤ 10 ppm), silikonfrei, sulfidarm, frei von korrosionsfördernden Stoffen



- temperaturbelastbar rein thermisch bis 700 °C

Bestell-Nr.	Lieferfähig innerhalb	kg*/Sack	Säcke/Gitterbox**	EURO/kg
7030005	B	12,00	25	12,05

\*Abweichungen der Nennfüllmenge von ±5 % sind möglich.

\*\* € 50,-/Gitterbox Pfand



## TECH Loose Wool HT

[Mineralwolle lose SL]

**Lose Mineralwolle aus Steinwolle**

Sack

Schmelzpunkt  
> 1000 °C



Wärmeleitfähigkeiten in Abhängigkeit von der Temperatur bei Rohdichte 100 kg/m <sup>3</sup> nach DIN EN 12667, gemessen in Lieferform an ebenen Flächen					
t <sub>m</sub> [°C]	50	100	150	200	250
λ <sub>N,p</sub> [W/(m·K)]	0,042	0,050	0,060	0,072	0,087



- nicht brennbar, Euroklasse A1
- Schmelzpunkt > 1.000 °C
- zugelassen für den Schiffbau



- temperaturbelastbar rein thermisch bis 700 °C

Bestell-Nr.	Lieferfähig innerhalb	kg*/Sack	Säcke/Palette	EURO/kg
7091687	A	12,00	lose	8,76
7191687	A	12,00	21	8,76

\*Abweichungen der Nennfüllmenge von ±5% sind möglich.

Diese Preisliste ist ab 16. 01. 2023 gültig. Alle Preise in dieser Preisliste sind unverbindliche, empfohlene Richtpreise. Sämtliche EAN-Codes der Produkte finden Sie in unserer Excel-Preisliste.

## 6. Zubehör



EI 90

### Protect BSF – Brandschutzfarbe

#### Systembestandteil der ULTIMATE EI 90-Brandschutzkonstruktionen

Stück (ST) + Paket (PK)  
Für Stahlblech-Lüftungsleitungen



- Baustoffklasse B2
- zugelassen für EI 90-Brandschutzkonstruktionen zur Bekleidung von Stahlblech-Lüftungsleitungen



- lösungsmittelfreie und pH-neutrale, weiße, wässrige, dämmschichtbildende Dispersion

Bestell-Nr. Eimer	Lieferfähig innerhalb	kg/ Eimer	EURO/ kg	Bestell-Nr. Kartusche (Stück + Paket)	Lieferfähig innerhalb	g/ Stück	Stück/ Paket	EURO/ Stück
0664092	B	15	<b>60,69</b>	0664094	B	400	12	<b>53,45</b>



EI 90

### Protect BSK – Brandschutzkleber

#### Systembestandteil der ULTIMATE EI 90-Brandschutzkonstruktionen

Stück (ST) + Paket (PK)  
Für Stahlblech-Lüftungsleitungen



- Euroklasse A1 nach EN 13501
- zugelassen für EI 90-Brandschutzkonstruktionen zur Bekleidung von Stahlblech-Lüftungsleitungen



- anorganischer, alkalischer und thixotroper Wasserglaskleber

Bestell-Nr. Eimer	Lieferfähig innerhalb	kg/ Eimer	EURO/ kg	Bestell-Nr. Kartusche (Stück + Paket)	Lieferfähig innerhalb	g/ Stück	Stück/ Paket	EURO/ Stück
0669993	B	8	<b>16,35</b>	0669994	B	530	20	<b>16,98</b>



EI 90

## Protect Black Tape – Alu-Klebeband

### Systembestandteil der ULTIMATE EI 90-Brandschutzkonstruktionen

Stück (ST) + Paket (PK)  
Für Stahlblech-Lüftungsleitungen



- nicht brennbar, Euroklasse A1 in Kombination mit U Protect Slab 4.0 Alu1
- zugelassen für EI 90-Brandschutzkonstruktionen von eckigen Stahlblech-Lüftungsleitungen



- dampfbremsende Verklebung der Stöße der U Protect Slab 4.0 Alu1
- diffusionsäquivalente Luftschichtdicke  $s_d \geq 200$  m



- frei von Lösungsmitteln, PVC, Isocyanat und Schwermetallen
- wasserbeständig

Bestell-Nr. Stück + Paket	Lieferfähig innerhalb	Länge m/Stück	Breite mm	Stück/ Paket	EURO/ Stück
0663500	B	100	90	12	<b>158,28</b>

## FireProtect Screw – Brandschutzschraube



EI 90

### Systembestandteil der ULTIMATE EI 90-Brandschutzkonstruktionen

Paket (PK)  
Für Stahlblech-Lüftungsleitungen und Stützträgerkonstruktionen



- zugelassen für EI 90-Brandschutzkonstruktionen zur Bekleidung von Stahlblech-Lüftungsleitungen
- Systembestandteil der Brandschutzlösungen für Stützträger



- spiralförmige Schraube aus verzinktem Stahl zur Befestigung der ULTIMATE-Platten an EI 90-Lüftungsleitungen ohne Verklebung

Bestell-Nr.	Lieferfähig innerhalb	Länge mm	Stück/ Paket	EURO/ Paket
0663060	B	60	1000	<b>524,79</b>
0663080	B	80	1000	<b>547,46</b>
0663100	B	100	500	<b>317,00</b>
0663120	B	120	500	<b>396,60</b>
0663240	B	140	500	<b>414,09</b>
0663160	B	160	200	<b>249,25</b>
0663180	B	180	200	<b>264,73</b>
0663300	B	200	200	<b>276,40</b>



## Dämmstoffmesser glatt

### Stabiles Dämmstoffmesser

Stück (ST)

Für Mineralwolle-Dämmstoffe mit glatter Klinge für exakte Schnitte



- extra langes Messer, ideal auch für große Dämmstoffdicken
- 40 mm breite, stabile Klinge aus rostfreiem Edelstahl
- Lieferzeit: 1-3 Werktage

Bestell-Nr.	Länge [cm]	Menge/Verpackungseinheit	EURO/kg
729903	30	1	40,63

**NEU**



## Dämmstoffmesser Wellenschliff

### Stabiles Dämmstoffmesser mit Wellenschliff

Stück (ST)

Für festere Mineralwolle-Produkte, wie z. B. Steinwolle



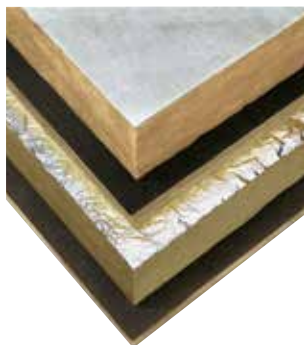
- extra langes Messer, ideal auch für große Dämmstoffdicken
- 40 mm breite, stabile Klinge aus rostfreiem Edelstahl
- Lieferzeit: 1-3 Werktage

Bestell-Nr.	Länge [cm]	Menge/Verpackungseinheit	EURO/kg
729904	30	1	47,39



## 7. Technische Informationen

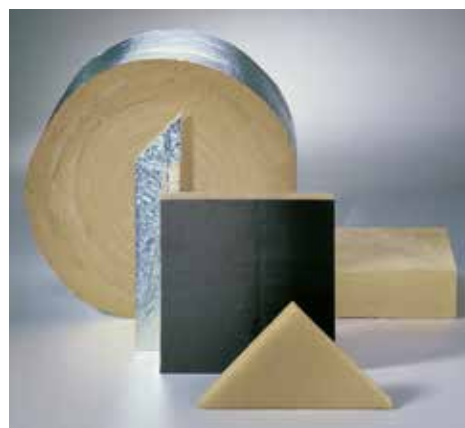
### Kundenspezifische Produktlösungen



#### **Konfektions- und Sonderprodukte der Technischen Isolierung**

Nicht alle dämmtechnischen Anforderungen lassen sich mit Standardprodukten abdecken. Egal ob Glaswolle, Steinwolle oder ULTIMATE - individuelle Produktanforderungen können mit einem breiten Angebot an Konfektions- und Sonderprodukten flexibel gelöst werden. Denn neben unterschiedlichsten Rohdichten, Abmessungen und Formaten bietet ISOVER auch ein umfangreiches Sortiment an Kaschierungen (z. B. hochreißfeste Aluminiumgitterfolie, Glasvlies oder Glas-seidengewebe) sowie spezielle Formzuschnitte für Platten, Rollen und Matten.

Nähere Informationen bezüglich der technischen Machbarkeit einzelner Produkte sowie Angaben zu Mindestabnahmemengen, Lieferzeiten und Preisen erhalten Sie auf Anfrage.



# CE-Kennzeichnung bei Technischen Isolierungen



Neben den Gebäudedämmungen sind auch technische Dämmstoffe mit der CE-Kennzeichnung nach der Bauprodukteverordnung (EU-Verordnung Nr. 305/2011) zu versehen. Die CE-Kennzeichnung gewährleistet, dass alle damit gekennzeichneten Produkte den jeweils anwendbaren europäischen Normen und Standards entsprechen. Insbesondere durch harmonisierte Normen sollen bei Bauprodukten einheitliche Produkt- und Prüfstandards in der EU erreicht werden.

## Produktnamen

Mit der CE-Kennzeichnung für technische Dämmstoffe\* hat ISOVER die Möglichkeit genutzt, die Produktpalette für die Haus- sowie Betriebstechnik zu harmonisieren.

Unter folgenden Produktnamen bietet ISOVER sämtliche in Europa gefertigten, geprüften und zertifizierten Produkte für die Haustechnik an:

- TECH für Industrieanwendungen
- Protect für Brandschutz

In den ISOVER Produktdeklarationen finden Sie zu jedem Produkt die Kennwerte gemäß EN 14303 wie Maßtoleranzen, Wärmeleitfähigkeiten oder Brandverhalten.

Mit der leistungsorientierten Namensgebung erleichtert ISOVER die Auswahl des richtigen Produktes für die gewünschte Anwendung. Eine Erklärung der europäischen Namensgebung finden Sie auf der folgenden Doppelseite oder unter:

[www.isover-technische-isolierung.de](http://www.isover-technische-isolierung.de)

\* CE-Kennzeichnung erhalten alle technischen Dämmstoffe, mit Ausnahme der losen Wolle für Industrieanwendungen, da sie außerhalb der Norm EN 14303 liegt. Ihr Brandverhalten wird jedoch in den Euroklassen dargestellt.

## So lesen Sie die neuen Produkt-Etiketten

**1** CE-Zeichen mit der zugrundeliegenden harmonisierten europäischen Produktnorm DIN EN

**2** Keymark-Symbol und Keymark-Zertifikat-Nummer

**3** Hinweis auf die Leistungserklärung (DoP)

**4** Unabhängiges Prüfinstitut, z.B. das FIW München

**ISOVER**  
SAINT-GOBAIN  
www.isover.de

### TECH Wired Mat MT 4.0

MD 2

0736 / 2017

Frei nach GefStoffV, ChemVerbotsV und EG-Verordnung 1272/2008 (Anm.Q)  
 MW-EN 14303-T2-ST(+),600-WS1-CL10, ThIBEII  
 Kaschierung: Verz. Drahtgeflecht  
 Wärmeleitfähigkeit gemäß EN14303: Siehe ISOVER-Literatur  
 Schmelzpunkt mindestens 1000 °C, silikonfrei  
 Dämmstoffkennziffer (AGI-O 132): 10.01.02.40.08  
 MED approval No.114.376; USCG No.164.109/EC0736/114.376

**1**

**CE**

12

0751-CPD.2-003.0-03  
EN 14303:2013  
TECH\_Wired\_Mats-004

**2**

ISOVER A

011-6V054

**3**

Zur Leistungserklärung gemäß EU/305/2011

**4**

überwacht nach VDI 2055

Überwachungsstelle  
FIW MÜNCHEN

Stück	Rf (m <sup>2</sup> K/W)	Länge (mm) x Breite (mm)	Bemessungswert der Wärmeleitfähigkeit [W / (m <sup>2</sup> K)]
1		4000 x 500	<b>100</b>
Bestell-Nr.			m <sup>2</sup>
<b>7 02 22 00</b>			2,0

SAINT-GOBAIN ISOVER G+H AG, Bgm.-Grünzweig-Str.1, 67059 Ludwigshafen  
 DoP/DoC: [http://www.isover.de/te/TECH\\_Wired\\_Mats-004.pdf](http://www.isover.de/te/TECH_Wired_Mats-004.pdf)

# Die europäische Namensgebung

## Beispiel: Drahtnetzmatte aus ULTIMATE

## U TECH Wired Mat MT 6. 0 X-X EX



### 1 Werkstoffangaben nur für ULTIMATE:

**U** Gütezeichen für Hochleistung bei höheren Temperaturen

### 2 ISOVER-Produktgruppe

**TECH** Sortiment für Industrieanwendungen

**Protect** Sortiment für Brandschutz

**CLIMAVER** Sortiment für selbsttragende Lüftungskanäle

**CLIMCOVER** Sortiment für außenseitige Dämmung von Lüftungskanälen

### 3 Produktform

**Pipe Section** Rohrschale

**Lamella Mat** Lamellenmatte

**Wired Mat** Drahtnetzmatte

**Slab** Platte

**Roll** Filz

**Loose Wool** Lose Wolle

### 4 Betriebstemperaturbereich

**-** für Standardtemperaturen bis 400 °C

**MT** für mittelhohe Temperaturen von 400-700 °C

**HT** für hohe Temperaturen ≥ 700 °C

### 5 Energieeffizienzklasse

bezeichnet die thermische Leistungsfähigkeit des Produkts bei unterschiedlichen Temperaturen

### 6 Produktversion

bezeichnet die verschiedenen Eigenschaften der Produkte innerhalb derselben Energieeffizienzklasse

### 7 Kaschierungs- bzw. Beschichtungstyp

bezeichnet ein Produkt mit einer zusätzlichen Kaschierung bzw. Beschichtung

**Alu1** Aluminiumkaschierung, Euroklasse A1

**Alu2** Aluminiumkaschierung, Euroklasse A2

**V1** Vlieskaschierung in neutraler/gelber Farbe

**V2** Vlieskaschierung in schwarzer Farbe

**X** Drahtnetzmatte versteppt mit Edelstahlraht

**X-X** Drahtnetzmatte versteppt mit Edelstahlraht und Edelstahlrahtgeflecht

### 8 Spezialanwendungen

**EX** verweist auf eine besondere Qualität für Luftzerlegungsanlagen

# ISOVER TECH / PROTECT – die richtige Lösung für jede Temperatur

## Betriebstemperaturbereich 4



Standardtemperaturen

Mittlere Temperaturen

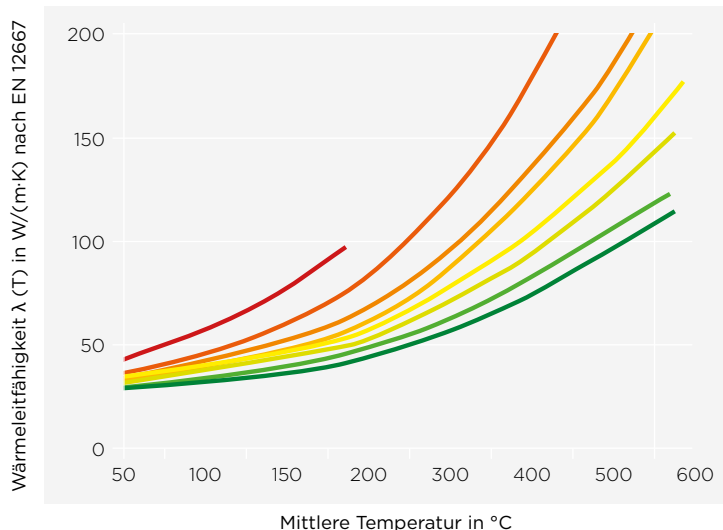
Hohe Temperaturen

ISOVER Produkte Glaswolle	
TECH Lamella Mat 2.0	
CLIMCOVER Lamella Mat	

ISOVER Produkte Steinwolle		
Orstech LSP 40		TECH Loose Wool HT
TECH Slab 2.5	TECH Wired Mat MT 4.0 / 5.0	Fire Protect 150
	TECH Slab MT 4.0 / 5.0 / 6.0	TECH Slab HT 7.0
	Orstech LSP H	Protect BSW
	Orstech LSP Pyro	ISOVER Pyro

ISOVER Produkte ULTIMATE	
	U TECH Pipe Section MT 4.0
	U Protect Pipe Section Alu2
U TECH Slab 2.0 G1	U TECH Pipe Section Mat 7.0 G1
	U TECH Wired Mat MT 4.0
U TECH Slab 2.0 V2	U Protect Wired Mat 4.0
U TECH Slab 2.0	U TECH Wired Mat MT 6.0 X
U Protect Slab 4.0	U TECH Slab MT 3.1 Alu1
U Protect Slab 4.0 Alu1	U TECH Slab MT 3.1 V2
U Protect Roll 3.1 Alu1	U TECH Slab MT 3.1
	U Protect Roll 3.1 Alu 1
	U TFN 23

## Energieeffizienzklasse 5



- 8. extra plus** → geeignet für Betriebstemperaturen bis 700 °C
- 7. extra** →
- 6. premium plus** → geeignet für Betriebstemperaturen bis 600 °C
- 5. premium** →
- 4. standard plus** → geeignet für Betriebstemperaturen bis 400 °C
- 3. standard** →
- 2. classic plus** → geeignet für Betriebstemperaturen bis 250 °C
- 1. classic** →

# ISOVER Technische Isolierungen

## nachhaltig und sicher



ISOVER Produkte mit dem Siegel EMICODE® EC1 PLUS sind über zehnfach emissionsärmer als von der EU vorgeschrieben. So werden nach 28 Tagen TVOC-Werte von höchstens  $60 \mu\text{g}/\text{m}^3$  (statt dem EU-Grenzwert  $1.000 \mu\text{g}/\text{m}^3$ ) erreicht. Die Produkte werden auch nach der Erstprüfung immer wieder durch unabhängige Labore im erforderlichen Umfang stichprobenartig geprüft. So ist das EMICODE-Siegel auf ISOVER Vario® Produkten eine überzeugende Bestätigung, dass diese sehr emissionsarmen ISOVER Produkte verlässliche Sicherheit vor Raumluftbelastungen und somit eine hohe Umweltverträglichkeit bieten.



Angaben über den Grad der Emission von flüchtigen Substanzen in der Raumluft, die ein toxisches Risiko beim Einatmen darstellen, auf einer Skala von A+ (sehr emissionsarm) bis C (hohe Emission).



ISOVER Mineralwolle-Dämmstoffe für innen sind mit dem Blauen Engel „Schützt Umwelt und Gesundheit, weil emissionsarm“ ausgezeichnet. ISOVER Innendämmstoffe tragen diesen Blauen Engel, da sie über die gesetzlichen Bestimmungen hinaus schadstoffarm und in der Wohnumwelt aus gesundheitlicher Sicht unbedenklich sind.



ISOVER Mineralwolle-Dämmstoffe für Innenanwendungen (Produktliste unter: [www.isover.de](http://www.isover.de)) erfüllen die sehr hohen Anforderungen des europaweit gültigen Gütezeichens Eurofins Indoor Air Comfort Gold. Dies bestätigt, dass die ausgezeichneten ISOVER Dämmstoffe keine beeinträchtigenden Auswirkungen auf die Innenraumluft haben. So trägt ISOVER zu einem behaglichen Wohlfühlklima bei – keine Reizungen, keine unangenehmen Gerüche und keine sonstigen gesundheitlichen Bedenken.



Das RAL-Gütezeichen „Erzeugnisse aus Mineralwolle“ garantiert auf allen ISOVER Mineralwolle-Produktverpackungen die Einhaltung der weltweit schärfsten Biolöslichkeitsanforderungen für Mineralwolle und bürgt somit für gesundheitliche Sicherheit.



EUCEB (European Certification Board für Mineral Wool Products) ist eine unabhängige Zertifizierungsstelle, die sicherstellt, dass Produkte den Freizeichnungs-Kriterien laut Anmerkung Q der Europäischen Richtlinie 97/69/EG und der Verordnung (EG) 1272/2008 entsprechen. Alle von Saint-Gobain ISOVER hergestellten Mineralwolle-Produkte sind durch EUCEB zertifiziert.

### Impressum

Herausgeber: Saint-Gobain Austria GmbH, Unterkainisch 24, 8990 Bad Aussee.

Gestaltung: ikp Wien GmbH, Museumstraße 3/5, 1070 Wien. Fotos: Saint-Gobain Austria GmbH. Vorbehaltlich Irrtümer und Druckfehler.







Saint-Gobain Austria GmbH  
8990 Bad Aussee, Unterkainisch 24

ISOVER • 2000 Stockerau  
Prager Straße 77

Kundenservice:  
Tel.: +43 (0)2266 606 700  
[isover-at.verkauf@saint-gobain.com](mailto:isover-at.verkauf@saint-gobain.com)

Technische Beratung:  
Tel.: +43 1 616 29 80-517

Marketing:  
Tel.: +43 (0)2266 606 705  
[isover-at.marketing@saint-gobain.com](mailto:isover-at.marketing@saint-gobain.com)  
[www.isover.at](http://www.isover.at)