

PYRO-SAFE CT Cable Tube

Das einfache Abschottungssystem mit „Klick“ Feuerwiderstandsklasse EI 30 - EI 120 nach EN 13501-2

Kabel

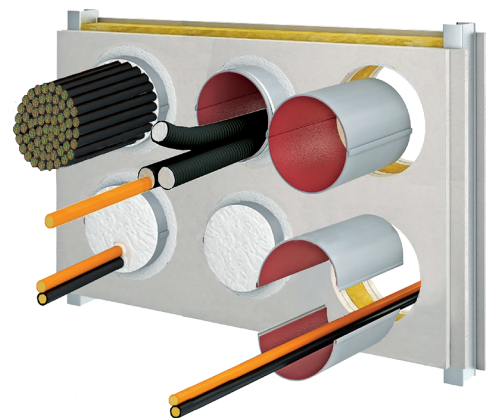
Rohre

Einsatzbereiche

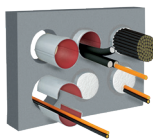
Das einfache Abschottungssystem mit Klickverschluss für bestehende Kabel- und Elektroinstallationsrohrdurchführungen und für Neuinstallationen, bestehend aus 2 Halbschalen mit Innenlining aus PYRO-SAFE DG-CR SK Brandschutzgewebe und 2 Stopfen sowie einer Versiegelung mit ablativer Brandschutzbeschichtung.

Eigenschaften

- Dicht gegen Feuer und Rauchgase
- Im Brandfall aufschäumender Dämmschichtbildner auf Blähgraphitbasis
- Herausragend einfache Montage
- 100%-Belegung des Tube Querschnitts möglich



Systeminfos		
Systeme	PYRO-SAFE CT Cable Tube	
	Kabel	Rohre
Einbauort	LTW, Massivwand/Decke	
Zulassung	ETA-16/0016, ETA-13/0821, abZ Z-200.2-43	
Bauteilstärke [mm]	≥ 100 (Wand) ≥ 125 (Decke)	≥ 100 (Wand) ≥ 125 (Decke)
Schottstärke [mm]	≥ 150	≥ 150
Maximale Schottabmessungen Wand (Breite x Höhe) [mm]	1200 x 2000	1200 x 2000
Maximale Schottabmessungen Decke (Breite x Höhe) [mm]	640 x ∞	640 x ∞



PYRO-SAFE CT Cable Tube

Belegung, Nachbelegung

		Belegung	Abmessungen	Zusätzliches Produkt
LTW, Massivwand und Decke	Kabel	Einzelkabel 	● $\varnothing \leq 80$	
		Kabelbündel 	● $\varnothing \leq 107 / \varnothing \leq 21$	
		EIR einzeln 	● $\varnothing \leq 63$	
		EIR-Bündel 	● Bündel $\varnothing \leq 100 /$ Rohr $\varnothing \leq 32$	
	Rohre	Brennbare Rohre 	● $\varnothing \leq 32$	
	Sonstige Belegungen	Klimasplit-Leitungskombinationen 	● 2 x $\varnothing 22$ CU + PEF 9,0 $\varnothing 25$ PVC + 3 Kabel $\varnothing \leq 14$	
		PE-Leitungen „speed pipes“ 	● 24 x $\varnothing \leq 7,0$ 7 x $\varnothing \leq 10,0$ 5 x $\varnothing \leq 12,0$	

- Ohne zusätzliche Maßnahme möglich
- ⊕ Mit zusätzlicher Maßnahme möglich

Nachbelegung

Alle jeweils zulässigen Belegungen dürfen nachträglich installiert werden. Dabei sind die in der Zulassung/Montageanleitung aufgeführten Hinweise zu beachten und die entsprechenden Brandschutzmaßnahmen vorzunehmen. Nachinstallationen sind jederzeit mit einfachen Werkzeugen möglich.